

# FOR RENT

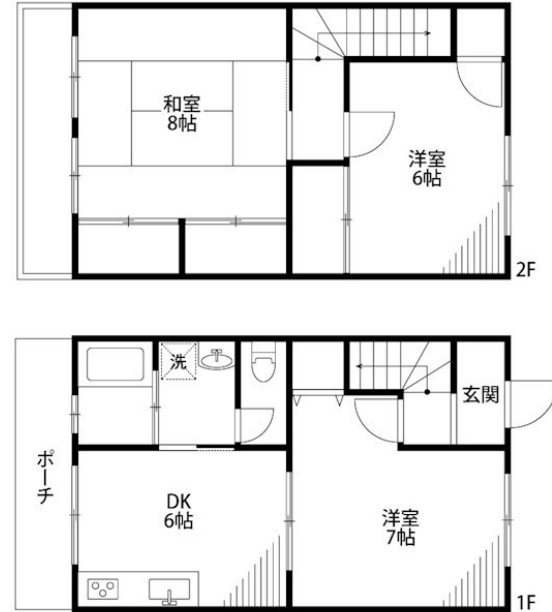
賃料	管理費等
65,000円	0円

2F以上,ダブルロック,メゾネット,最上階,上階無し,振り分け,眺望良好,通風良好

【外観】



【間取り図】



間取り	3DK		
敷金	1ヶ月	礼金	1ヶ月
敷引/償却金	-	保証金	-
物件種別	マンション		
建物名・部屋番号	パルデンス木戸A 1号室		
物件所在地	新潟県新潟市東区上木戸3丁目3-46		
交通	新潟交通 上木戸本町 バス停徒歩2分 白新線 東新潟駅 徒歩37分		
間取詳細	洋室(7畳) DK(6畳) 洋室(6畳) 和室(8畳)		
構造・規模	鉄筋コンクリート 2階建 1-2階		
専有面積	66.24㎡	向き	
築年月	1986年3月	契約期間	2年
損害保険	有	入居時期	2024年12月下旬
駐車場	付(無料)		
設備	3口以上コンロ,TVインターホン,エアコン,エアコン2台,キッチンに窓,システムキッチン,シャワー,		
その他費用	[月次費用] 町内費:350円		
入居諸条件	ペット可 性別不問 二人可 法人可 子供可		
保証会社			
備考			

図面と現況が異なる場合は現況が優先となります。

間取りの「S」はサービスルーム(納戸)です。

情報更新日2024年11月22日

No.24476

お問合せ先



新潟県知事(1)第5725号  
社団法人 全国宅地建物取引業保証協会

**クライヴルーム株式会社**

新潟県新潟市中央区米山3丁目1-5 駅南ビル1F

TEL:0800-800-1988

E-mail: info@clive.co.jp



携帯サイトから物件詳細を閲覧できます!

取引態様	手数料負担の割合	貸主	借主
仲介先物	手数料配分の割合	元付	客付