

FOR RENT

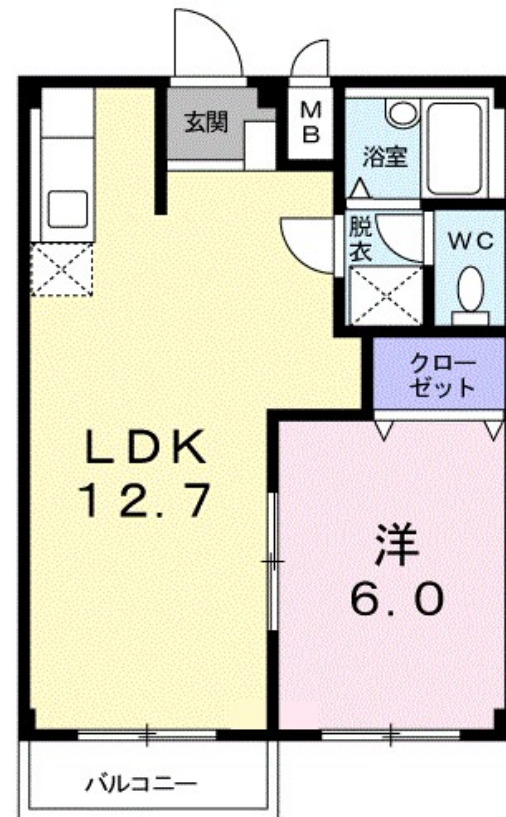
賃料	管理費等
40,000円	2,200円

2 F 以上

【外観】



【間取り図】



図面と現況が異なる場合は現況が優先となります。

間取りの「S」はサービスルーム(納戸)です。

間取り	1LDK		
敷金	無	礼金	無
敷引/償却金	-	保証金	-
物件種別	アパート		
建物名・部屋番号	エルディム砂押A 202号室		
物件所在地	新潟県新潟市西区寺尾東2丁目23番22号		
交通	越後線 寺尾駅 徒歩9分 越後線 新潟大学前駅 徒歩25分		
間取詳細	洋室(6畳) LDK(12.7畳)		
構造・規模	鉄骨 2階建 2階		
専有面積	39.73㎡	向き	南東
築年月	1993年2月	契約期間	2年
損害保険	有	入居時期	2024年12月上旬
駐車場	有(敷地内) 3300円/月 ~ 駐輪場		
設備	バス・トイレ別 シャワー 温水洗浄便座 エアコン C A T V T Vインターホン 給湯 フローリング		
その他費用	[一時金] クリーニング費用: 60,000円		
入居諸条件	二人可		
保証会社	必須 ハウスリース株式会社: 契約時保証委託料: 2.2万/月額保証委託料: 賃料総額の2.2%又は5.5%		
備考			

情報更新日2024年11月22日

No.24596

お問合せ先



新潟県知事(1)第5725号
社団法人 全国宅地建物取引業保証協会

クライヴルーム株式会社

新潟県新潟市中央区米山3丁目1-5 駅南ビル1F
TEL:0800-800-1988
E-mail: info@clive.co.jp



携帯サイトから物件詳細を閲覧できます!

取引態様	手数料負担の割合	貸主	0%	借主	100%
仲介先物	手数料配分の割合	元付	0%	客付	100%