

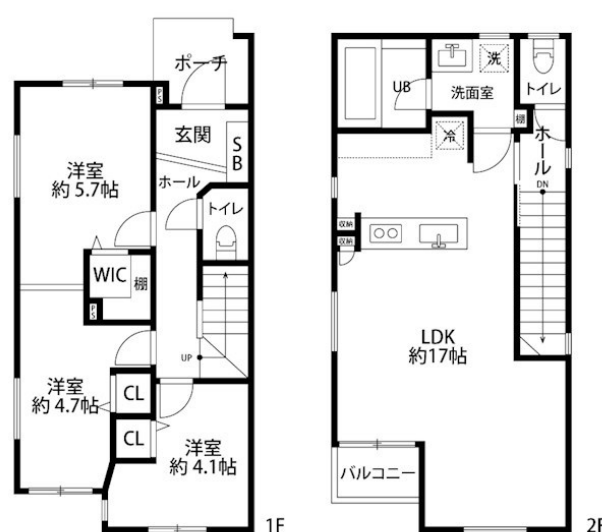
賃料	管理費等
155,000円	0円

2面採光,角住戸,玄関ポーチ,最上階,平置駐車場,舗装駐車場

【外観】



【間取り図】



間取り	3LDK		
敷金	1ヶ月	礼金	1ヶ月
敷引/償却金	-	保証金	-
物件種別	戸建		
建物名・部屋番号	堀之内南1丁目戸建A 1号室		
物件所在地	新潟県新潟市中央区堀之内南1丁目3-18		
交通	信越本線 新潟駅 徒歩15分 越後線 白山(新潟)駅 徒歩39分		
間取詳細	洋室(4.7畳) 洋室(4.1畳) 洋室(5.7畳)		
構造・規模	木造 2階建 1-2階		
専有面積	77.08㎡	向き	南
築年月	2024年8月	契約期間	2年
損害保険	有	入居時期	即時
駐車場	付(無料) 2台駐車可		
設備	B S, I Hキッチンヒーター, TVインターホン, ウォークインクローゼット, エアコン, カウンターキッチン		
その他費用	[一時金] 室内消毒料: 17,050円 [月次費用] LSC: 1,540円 リビングプロテクト総合保険: 750円		
入居諸条件	性別不問 二人可 法人可		
保証会社	必須 初回保証料: 60%、月次保証料: 1%		
備考			

図面と現況が異なる場合は現況が優先となります。

間取りの「S」はサービスルーム(納戸)です。

情報更新日2024年11月14日

No.24632

お問合せ先



新潟県知事(1)第5725号
社団法人 全国宅地建物取引業保証協会

クライヴルーム株式会社

新潟県新潟市中央区米山3丁目1-5 駅南ビル1F
TEL:0800-800-1988
E-mail: info@clive.co.jp



携帯サイトから物件詳細を閲覧できます!

取引態様	手数料負担の割合	貸主	借主
仲介先物	手数料配分の割合	元付	客付