

FOR RENT

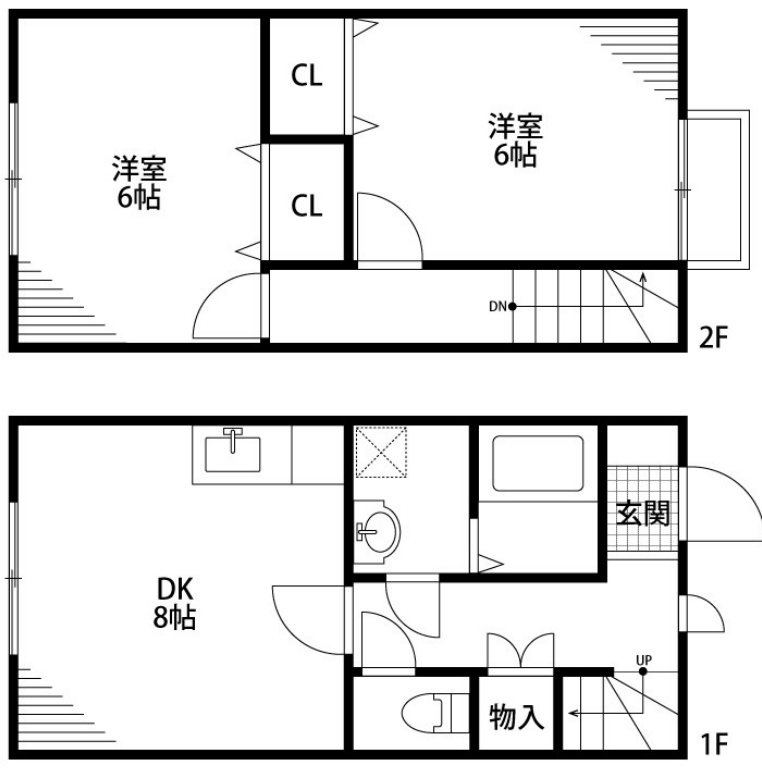
賃料	管理費等
70,000円	0円

メゾネット,平置駐車場,舗装駐車場

【外観】



【間取り図】



間取り	2DK		
敷金	2ヶ月	礼金	無
敷引/償却金	-	保証金	-
物件種別	アパート		
建物名・部屋番号	グランセゾン 101号室		
物件所在地	新潟県新潟市中央区南笹口2丁目8-30		
交通	磐越西線 新潟駅 徒歩19分 磐越西線 越後石山駅 徒歩40分		
間取詳細	洋室(6畳) 洋室(6畳) DK(8畳)		
構造・規模	木造 2階建 1階		
専有面積	53㎡	向き	
築年月	2003年3月	契約期間	2年
損害保険	有 20,740円 24ヶ月	入居時期	2024年11月下旬
駐車場			
設備	B S, C S, T Vインターホン, エアコン, エアコン 2台, エアコン 3台, クローゼット, クローゼット 2ヶ所		
その他費用	[一時金] 鍵交換料: 22,000円 室内消毒料: 22,000円 [月次費用] 町内費: 300円		
入居諸条件	性別不問 二人可 法人可 单身可		
保証会社	必須 初回保証料: 月額総賃料の80%		
備考			

図面と現況が異なる場合は現況が優先となります。

間取りの「S」はサービスルーム(納戸)です。

情報更新日2024年11月25日

No.24643



新潟県知事(1)第5725号
社団法人 全国宅地建物取引業保証協会
クライヴルーム株式会社
新潟県新潟市中央区米山3丁目1-5 駅南ビル1F
TEL:0800-800-1988
E-mail: info@clive.co.jp



携帯サイトから物件詳細を閲覧できます!

取引態様	手数料負担の割合	貸主	借主
仲介先物	手数料配分の割合	元付	客付