

# FOR RENT

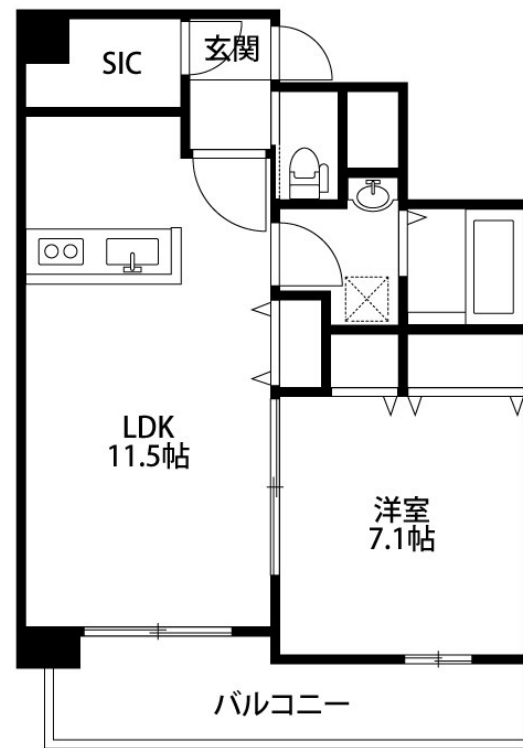
賃料	管理費等
82,000円	6,000円

2 F 以上, 2 面採光, オートロック, 角住戸, 南面バルコニー, 陽当たり良好, 始発駅, メールボックス, 平置駐車場, 舗装駐車場

【外観】



【間取り図】



間取り	1LDK		
敷金	2ヶ月	礼金	1ヶ月
敷引/償却金	-	保証金	-
物件種別	マンション		
建物名・部屋番号	グランディール駅南 501号室		
物件所在地	新潟県新潟市中央区鏡 1 丁目4-33		
交通	越後線 新潟駅 徒歩12分 新潟交通 笹口大通 バス停徒歩3分		
間取詳細	LDK(11.5畳) 洋室(7.1畳)		
構造・規模	鉄筋コンクリート 8階建 5階		
専有面積	46.05㎡	向き	南
築年月	2011年3月	契約期間	2年
損害保険	有 16,000円 24ヶ月	入居時期	2024年11月27日
駐車場	有(敷地内) 11000円/月 ~ 駐輪場		
設備	2口コンロ, 3点給湯, TVインターホン, インターホン, エアコン, エアコン 2台, エアコン全室, カウンタ		
その他費用	[月次費用] 町内費: 250円		
入居諸条件	性別不問 二人可 法人可		
保証会社			
備考			

図面と現況が異なる場合は現況が優先となります。

間取りの「S」はサービスルーム(納戸)です。

情報更新日2024年11月18日

No.24644

お問合せ先



新潟県知事(1)第5725号  
社団法人 全国宅地建物取引業保証協会

クライヴルーム株式会社

新潟県新潟市中央区米山 3 丁目1-5 駅南ビル 1F  
TEL:0800-800-1988  
E-mail: info@clive.co.jp



携帯サイトから物件詳細を閲覧できます!

取引態様	手数料負担の割合	貸主	借主
仲介元付(一般)	手数料配分の割合	元付	客付