

FOR RENT

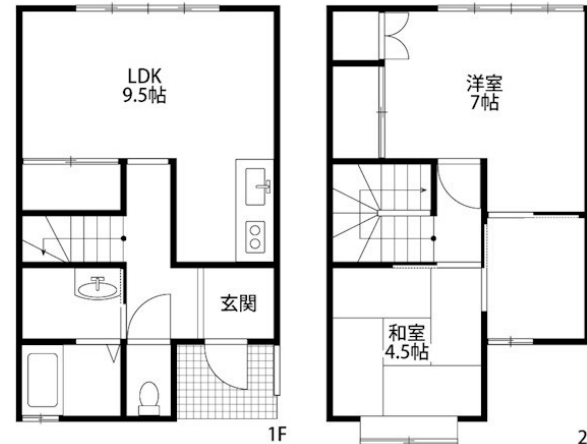
賃料	管理費等
52,000円	0円

2F以上,メゾネット,最上階,上階無し,通風良好,陽当たり良好

【外観】



【間取り図】



間取り	2SLDK		
敷金	無	礼金	無
敷引/償却金	-	保証金	-
物件種別	アパート		
建物名・部屋番号	メゾンドヌマ 7号室		
物件所在地	新潟県新潟市中央区大島114-6		
交通	新潟交通 上沼公民館前 バス停徒歩10分		
間取詳細	LDK(9.5畳) 洋室(7畳) 和室(4.5畳)		
構造・規模	木造 2階建 1-2階		
専有面積	61.14㎡	向き	南東
築年月	1989年2月	契約期間	2年
損害保険	有 18,000円 24ヶ月	入居時期	2024年12月中旬
駐車場	有(敷地内) 3300円/月~		
設備	B S,ウォークインクローゼット,ガスコンロ設置済,クローゼット,シャワー,シャワー付洗面台,トイレ有		
その他費用	[一時金] 鍵交換料: 22,000円		
入居諸条件	性別不問 二人可 法人可 子供可 単身可		
保証会社	必須 月額: 月総額の50%、月額: 月総額の1.5%		
備考			

図面と現況が異なる場合は現況が優先となります。

間取りの「S」はサービスルーム(納戸)です。

情報更新日2024年11月23日

No.24649



新潟県知事(1)第5725号
社団法人 全国宅地建物取引業保証協会

クライヴルーム株式会社

新潟県新潟市中央区米山3丁目1-5 駅南ビル1F
TEL:0800-800-1988
E-mail: info@clive.co.jp



携帯サイトから物件詳細を閲覧できます!

取引態様	手数料負担の割合	貸主	借主
仲介先物	手数料配分の割合	元付	客付