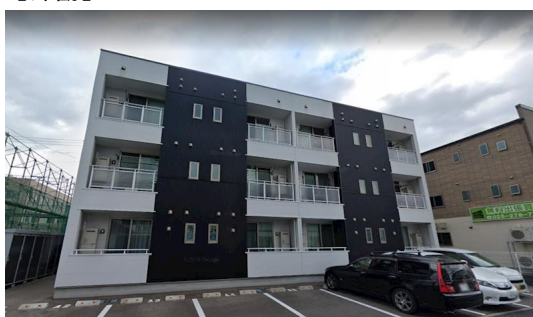


FOR RENT

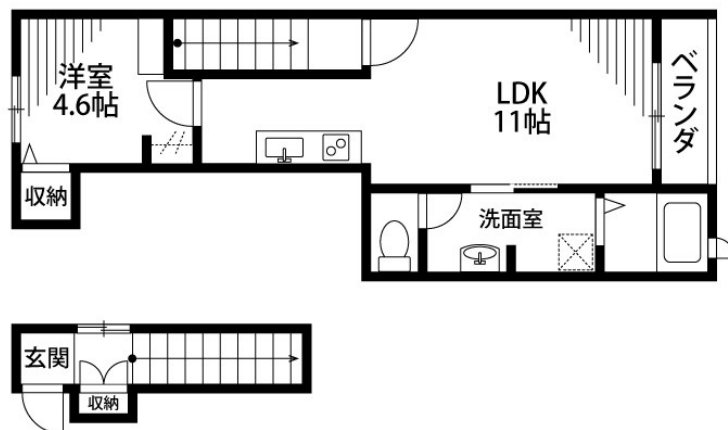
賃料	管理費等
57,000円	1,000円

2 F 以上,眺望良好,通風良好,南面バルコニー,平置駐車場,舗装駐車場

【外観】



【間取り図】



間取り	1LDK		
敷金	1ヶ月	礼金	1ヶ月
敷引/償却金	-	保証金	-
物件種別	アパート		
建物名・部屋番号	エトピリカ 202号室		
物件所在地	新潟県新潟市東区下木戸 1丁目1-22		
交通	白新線 東新潟駅 徒歩36分 磐越西線 越後石山駅 徒歩49分		
間取詳細	LDK(11畳) 洋室(4.6畳)		
構造・規模	木造 3階建 2階		
専有面積	36.63㎡	向き	南
築年月	2016年3月	契約期間	2年
損害保険	有 16,000円 24ヶ月	入居時期	2024年12月中旬
駐車場	有(敷地内) 4400円/月~		
設備	2口コンロ, 3点給湯, B S, T V インターホン, インターホン, エアコン, エアコン 2台, カウンターキッチン		
その他費用	[月次費用] 町内費: 250円 トランクルーム使用料(任意): 1,000円		
入居諸条件	ペット可 性別不問 二人可 法人可 子供可		
保証会社	必須 初回保証料: 月額賃料総額の50% 更新保証料: 1万円/1年毎		
備考			

図面と現況が異なる場合は現況が優先となります。

間取りの「S」はサービスルーム(納戸)です。

情報更新日2024年11月21日

No.24785

お問合せ先



新潟県知事(1)第5725号
社団法人 全国宅地建物取引業保証協会

クライヴルーム株式会社

新潟県新潟市中央区米山3丁目1-5 駅南ビル1F
TEL:0800-800-1988
E-mail: info@clive.co.jp



携帯サイトから物件詳細を閲覧できます!

取引態様	手数料負担の割合	貸主	50%	借主	50%
仲介元付(一般)	手数料配分の割合	元付	50%	客付	50%