

# FOR RENT

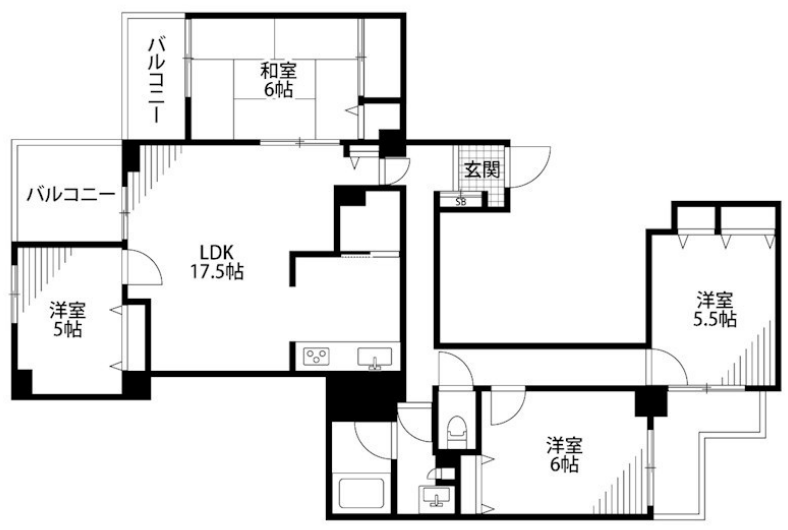
賃料	管理費等
130,000円	0円

2 F 以上, 3 面バルコニー, 始発駅

【外観】



【間取り図】



間取り	4LDK		
敷金	2ヶ月	礼金	1ヶ月
敷引/償却金	-	保証金	-
物件種別	マンション		
建物名・部屋番号	ダイアパレスロイヤルシティ東幸町 西棟 306号室		
物件所在地	新潟県新潟市中央区東幸町4-10		
交通	信越本線 新潟駅 徒歩15分 新潟県交通 堀の内(新潟市中央区) バス停徒歩2分		
間取詳細	LDK(17.5畳) 和室(6畳) 洋室(5畳) 洋室(6畳) 洋室(5.5畳)		
構造・規模	鉄筋コンクリート 6階建 3階		
専有面積	112.16㎡	向き	南
築年月	1990年6月	契約期間	2年
損害保険	有 19,000円 24ヶ月	入居時期	即時
駐車場	有(敷地内) 8800円/月 ~ 駐輪場		
設備	3口以上コンロ, 3点給湯, B S, T Vインターホン, インターホン, エアコン, エアコン3台, ガスキッチン		
その他費用	[一時金] 室内消毒: 19,800円		
入居諸条件	ペット不可 性別不問 二人可 法人可 子供可		
保証会社	必須 初回月額総賃料の50%、1年ごとに10,000円の更新料が必要。		
備考			

図面と現況が異なる場合は現況が優先となります。

間取りの「S」はサービスルーム(納戸)です。

情報更新日2025年1月30日

No.25432



新潟県知事(1)第5725号  
社団法人 全国宅地建物取引業保証協会  
**クライヴルーム株式会社**  
新潟県新潟市中央区米山3丁目1-5 駅南ビル1F  
TEL:0800-800-1988  
E-mail: info@clive.co.jp



携帯サイトから物件詳細を閲覧できます!

取引態様	手数料負担の割合	貸主	借主
仲介先物	手数料配分の割合	元付	客付