

FOR RENT

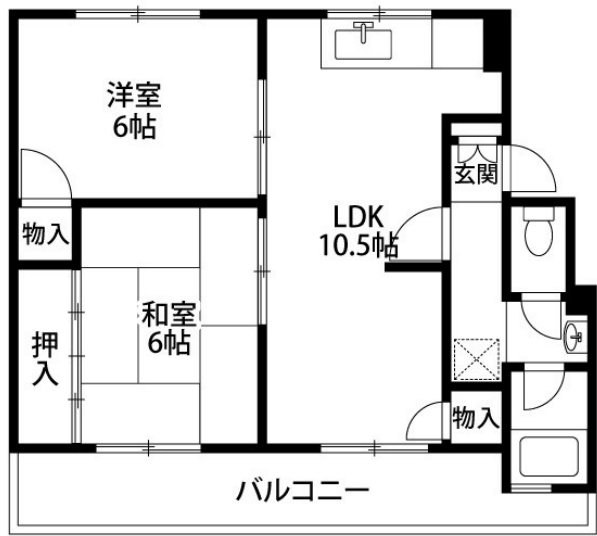
賃料	管理費等
53,000円	0円

2 F 以上,閑静な住宅街,メールボックス,平置駐車場,舗装駐車場

【外観】



【間取り図】



間取り	2LDK		
敷金	無	礼金	無
敷引/償却金	-	保証金	-
物件種別	マンション		
建物名・部屋番号	第3コーポ青木 207号室		
物件所在地	新潟県新潟市中央区鏡3丁目10-15		
交通	信越本線 新潟駅 徒歩23分 信越本線 越後石山駅 徒歩37分		
間取詳細			
構造・規模	鉄筋コンクリート 3階建 2階		
専有面積	52.4㎡	向き	
築年月	1987年11月	契約期間	2年
損害保険		入居時期	即時
駐車場	有(敷地内) 5000円/月 ~ 駐輪場		
設備	2口コンロ,エアコン,ガスキッチン,シャワー,シューズボックス,トイレ有,バス・トイレ別,バス有,フ		
その他費用	[一時金] ハウスクリーニング費用: 70,000円 鍵交換料: 19,800円 室内消毒料: 9,900円 [月次費用] 入居者サポート: 1,500円 町内費: 150円		
入居諸条件	性別不問 二人可 法人可 ルームシェア相談		
保証会社	必須 【ニッポンインシュア株式会社】 初回保証料: 月額賃料総額の50% 更新保証料: 1万円 / 1年毎 月額事務手数料: 100円		
備考			

図面と現況が異なる場合は現況が優先となります。

間取りの「S」はサービスルーム(納戸)です。

情報更新日2025年3月30日

No.25467



新潟県知事(1)第5725号
社団法人 全国宅地建物取引業保証協会
クライヴルーム株式会社
新潟県新潟市中央区米山3丁目1-5 駅南ビル1F
TEL:0800-800-1988
E-mail: info@clive.co.jp



携帯サイトから物件詳細を閲覧できます!

取引態様	手数料負担の割合	貸主	0%	借主	100%
仲介元付(専任)	手数料配分の割合	元付	0%	客付	100%