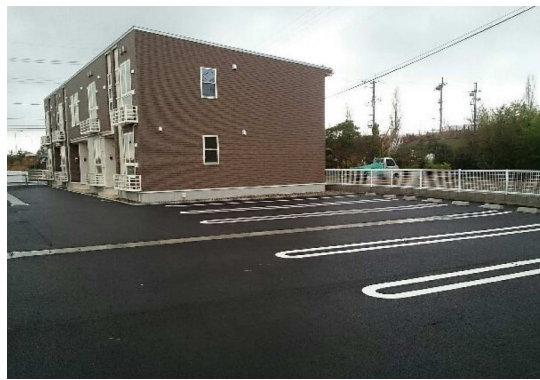


# FOR RENT

賃料	管理費等
50,500円	1,700円

間取り	1LDK		
敷金	無	礼金	6.05万円
敷引/償却金	-	保証金	-
物件種別	アパート		
建物名・部屋番号	伊万里 103号室		
物件所在地	新潟県新潟市東区一日市2 2 2 番地2		
交通	上越新幹線 新潟駅 バス22分 一日市 バス停徒歩14分		
間取詳細	洋室(5.2畳) LDK(10.4畳)		
構造・規模	木造 2階建 1階		
専有面積	41.96㎡	向き	南
築年月	2016年1月	契約期間	2年
損害保険	有	入居時期	2025年4月上旬
駐車場	有(敷地内) 4950円/月 ~ 駐輪場		
設備	カウンターキッチン パス・トイレ別 追い焚き風呂 シャワー 温水洗浄便座 洗面所独立		
その他費用	[一時金] クリーニング費用: 60,000円 [月次費用] 町内会費: 400円		
入居諸条件	二人可		
保証会社	必須 ハウスリース株式会社: 契約時保証委託料: 2.2万/月額保証委託料: 賃料総額の2.2%又は5.5%		
備考			

【外観】



【間取り図】



図面と現況が異なる場合は現況が優先となります。

間取りの「S」はサービスルーム(納戸)です。

情報更新日2025年3月14日

No.25807



新潟県知事(1)第5725号  
社団法人 全国宅地建物取引業保証協会  
**クライヴルーム株式会社**  
新潟県新潟市中央区米山3丁目1-5 駅南ビル1F  
TEL:0800-800-1988  
E-mail: info@clive.co.jp



携帯サイトから物件詳細を閲覧できます!

取引態様	手数料負担の割合	貸主	0%	借主	100%
仲介先物	手数料配分の割合	元付	0%	客付	100%