

FOR RENT

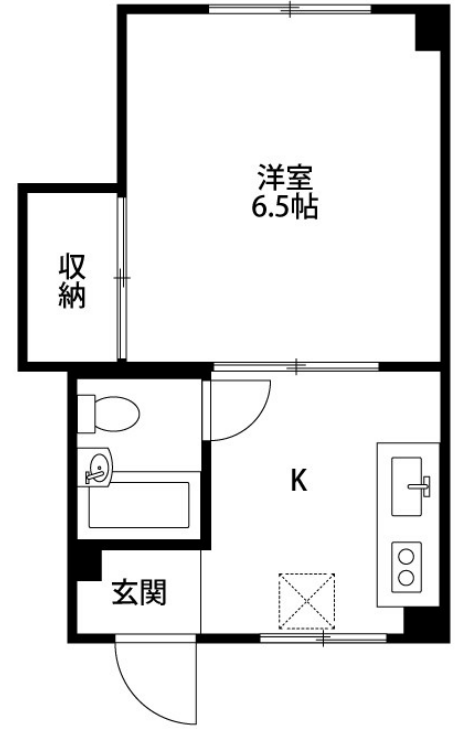
賃料	管理費等
39,000円	2,000円

2 F 以上,最上階,上階無し,駅まで平坦,始発駅,平置駐車場,舗装駐車場

【外観】



【間取り図】



間取り	1K		
敷金	1ヶ月	礼金	無
敷引/償却金	-	保証金	-
物件種別	アパート		
建物名・部屋番号	ルシアン堀之内南 303号室		
物件所在地	新潟県新潟市中央区堀之内南1丁目31-29		
交通	白新線 新潟駅 徒歩18分 新潟県交通 鳥屋野十字路 バス停徒歩2分		
間取詳細	洋室(6.5畳)		
構造・規模	鉄骨 3階建 3階		
専有面積	22.7㎡	向き	南
築年月	1984年2月	契約期間	定期借家契約 2年
損害保険	有 9,000円 12ヶ月	入居時期	即時
駐車場	有(敷地内) 8800円/月 ~ 駐輪場		
設備	3点給湯, TVインターホン, インターホン, エアコン, ガスキッチン, ガス給湯, シャワー, トイレ有, ネット		
その他費用	[一時金] 鍵交換: 16,500円 [月次費用] 町内費: 300円		
入居諸条件	ペット可 二人可 法人可 单身可		
保証会社	必須 (日本セーフティー) 初回保証料: 月額保証対象額の50%、学生10,000円 毎月口座振替手数料 440円 + 保証料800円/月		
備考			

図面と現況が異なる場合は現況が優先となります。

間取りの「S」はサービスルーム(納戸)です。

情報更新日2025年4月12日

No.25883



新潟県知事(1)第5725号
社団法人 全国宅地建物取引業保証協会
クライヴルーム株式会社
新潟県新潟市中央区米山3丁目1-5 駅南ビル1F
TEL:0800-800-1988
E-mail: info@clive.co.jp



携帯サイトから物件詳細を閲覧できます!

取引態様	手数料負担の割合	貸主	借主
仲介先物	手数料配分の割合	元付	客付