

FOR RENT

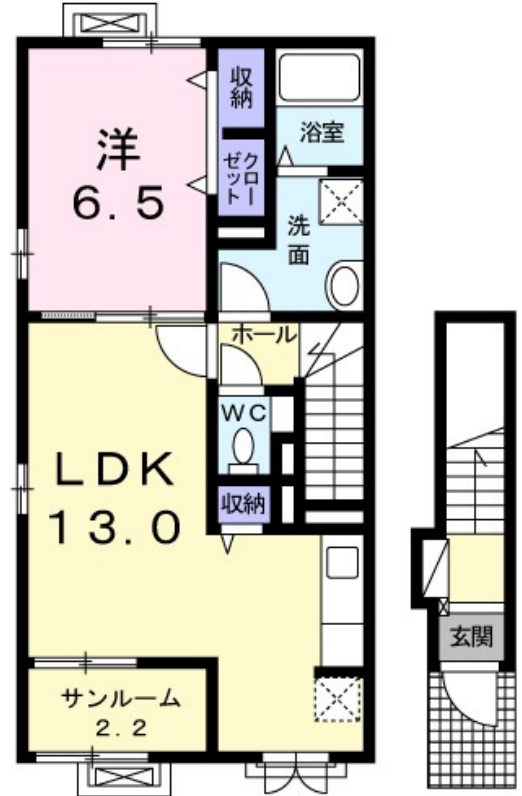
賃料	管理費等
65,500円	2,800円

2F以上 角住戸

【外観】



【間取り図】



間取り	1LDK		
敷金	無	礼金	6.65万円
敷引/償却金	-	保証金	-
物件種別	アパート		
建物名・部屋番号	カーサ アルバ 201号室		
物件所在地	新潟県新潟市中央区姥ヶ山2丁目5番17号		
交通	上越新幹線 新潟駅 バス10分 南長湯 バス停徒歩2分		
間取詳細	洋室(6.5畳) LDK(13畳)		
構造・規模	木造 2階建 2階		
専有面積	54.36㎡	向き	南
築年月	2017年9月	契約期間	2年
損害保険	有	入居時期	2025年4月下旬
駐車場	有(敷地内) 3300円/月 ~ 駐輪場		
設備	バス・トイレ別 追い焚き風呂 浴室乾燥 シャワー 温水洗浄便座 洗面所独立 シャワー付洗面台		
その他費用	[一時金] クリーニング費用: 60,000円 [月次費用] 町内会費: 500円		
入居諸条件	二人可		
保証会社	必須 ハウスリース株式会社: 契約時保証委託料: 2.2万/月額保証委託料: 賃料総額の2.2%又は5.5%		
備考			

図面と現況が異なる場合は現況が優先となります。

間取りの「S」はサービスルーム(納戸)です。

情報更新日2025年4月19日

No.26007



新潟県知事(1)第5725号
社団法人 全国宅地建物取引業保証協会
クライヴルーム株式会社
新潟県新潟市中央区米山3丁目1-5 駅南ビル1F
TEL:0800-800-1988
E-mail: info@clive.co.jp



携帯サイトから物件詳細を閲覧できます!

取引態様	手数料負担の割合	貸主	0%	借主	100%
仲介先物	手数料配分の割合	元付	0%	客付	100%