

# FOR RENT

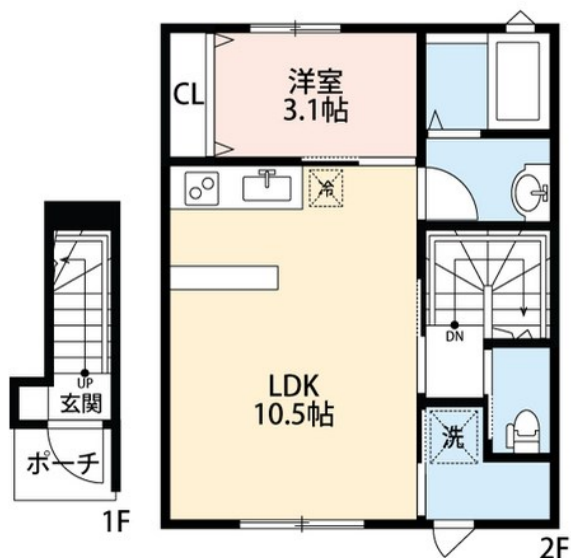
賃料	管理費等
70,000円	3,000円

角住戸,閑静な住宅街,防犯カメラ,平置駐車場,舗装駐車場

【外観】



【間取り図】



間取り	1LDK		
敷金	1ヶ月	礼金	1ヶ月
敷引/償却金	-	保証金	-
物件種別	アパート		
建物名・部屋番号	ville karasumaru 2-205号室		
物件所在地	新潟県新潟市中央区学校町通3番町5322-123		
交通	越後線 白山(新潟)駅 徒歩11分 越後線 関屋(新潟)駅 徒歩26分		
間取詳細	LDK(8畳) 洋室(3.1畳)		
構造・規模	木造 2階建 2階		
専有面積	36.22㎡	向き	西
築年月	2024年1月	契約期間	2年
損害保険	有 18,000円 24ヶ月	入居時期	即時
駐車場	有(敷地内) 9900円/月 ~ 1台駐車可 駐輪場		
設備	3点給湯,BS,CATV,IHクッキングヒーター,TVインターホン,エアコン,ガス給湯,クローゼット		
その他費用	[月次費用] 町内費:150円		
入居諸条件	性別不問 二人可 法人可 单身可		
保証会社	必須 初回保証料:30,000円、月次手数料1%、更新料なし		
備考			

図面と現況が異なる場合は現況が優先となります。

間取りの「S」はサービスルーム(納戸)です。

情報更新日2025年4月6日

No.26050



新潟県知事(1)第5725号  
社団法人 全国宅地建物取引業保証協会  
**クライヴルーム株式会社**  
新潟県新潟市中央区米山3丁目1-5 駅南ビル1F  
TEL:0800-800-1988  
E-mail: info@clive.co.jp



携帯サイトから物件詳細を閲覧できます!

取引態様	手数料負担の割合	貸主	借主
仲介先物	手数料配分の割合	元付	客付