

# FOR RENT

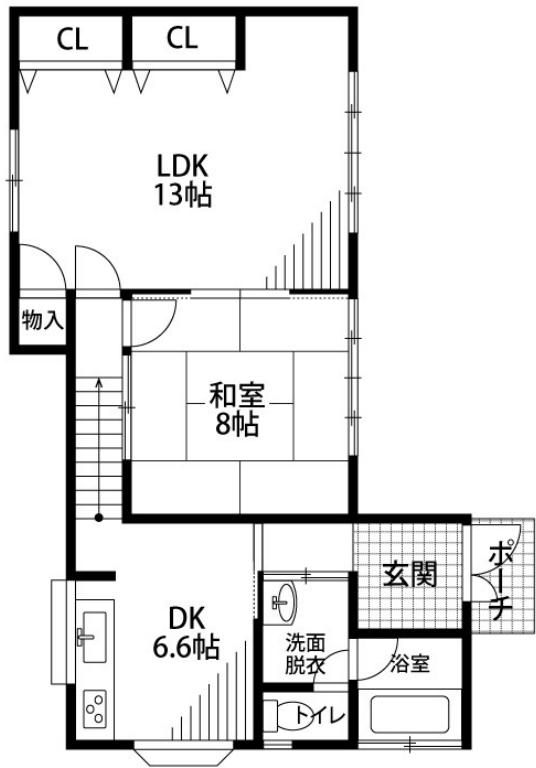
賃料	管理費等
60,000円	0円

2 F 以上, 2 面採光, 角住戸, 最上階, 上階無し, 閑静な住宅街, 平置駐車場, 舗装駐車場

【外観】



【間取り図】



間取り	2LDK		
敷金	2ヶ月	礼金	1ヶ月
敷引 / 償却金	-	保証金	-
物件種別	アパート		
建物名・部屋番号	オートモービル 1号室		
物件所在地	新潟県新潟市西区亀貝80-1		
交通	越後線 寺尾駅 徒歩21分 新潟県交通 亀貝 バス停徒歩2分		
間取詳細	DK(6.6畳) 洋室(13畳) 和室(8畳)		
構造・規模	木造 2階建 1階		
専有面積	66.51㎡	向き	東
築年月	1994年7月	契約期間	2年
損害保険	有 20,000円 24ヶ月	入居時期	即時
駐車場	付(無料) 2台駐車可		
設備	2口コンロ, 3点給湯, B S, インターホン, エアコン, ガスキッチン, ガス給湯, グリル, クローゼット, ク		
その他費用	[一時金] 鍵交換代: 22,000円 [月次費用] 町内会費: 500円		
入居諸条件	ペット可 二人可 法人可 单身可		
保証会社	必須 初回50%、年間10,000円、引落手数料330円/月		
備考			

図面と現況が異なる場合は現況が優先となります。

間取りの「S」はサービスルーム(納戸)です。

情報更新日2026年6月4日

No.26153



新潟県知事(1)第5725号  
社団法人 全国宅地建物取引業保証協会  
**クライヴルーム株式会社**  
新潟県新潟市中央区米山3丁目1-5 駅南ビル1F  
TEL:0800-800-1988  
E-mail: info@clive.co.jp



携帯サイトから物件詳細を閲覧できます!

取引態様	手数料負担の割合	貸主	借主
仲介先物	手数料配分の割合	元付	客付