

FOR RENT

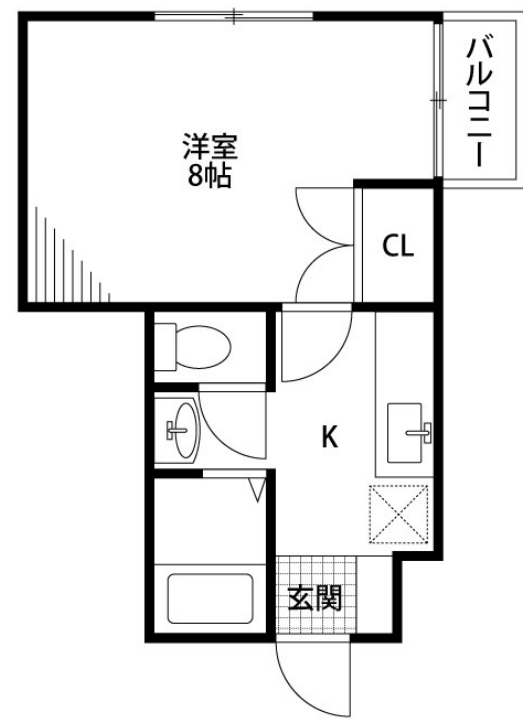
賃料	管理費等
42,000円	3,000円

2面採光,角住戸,閑静な住宅街,平置駐車場

【外観】



【間取り図】



間取り	1K		
敷金	1ヶ月	礼金	無
敷引/償却金	-	保証金	-
物件種別	マンション		
建物名・部屋番号	ハイブリッジ神道寺 205号室		
物件所在地	新潟県新潟市中央区神道寺南2丁目2-11		
交通	白新線 新潟駅 徒歩27分 信越本線 越後石山駅 徒歩48分		
間取詳細	洋室(8畳)		
構造・規模	鉄骨 3階建 2階		
専有面積	24.75㎡	向き	東
築年月	1990年11月	契約期間	2年
損害保険	有 13,750円 24ヶ月	入居時期	即時
駐車場	有(敷地内) 5000円/月~ 駐輪場		
設備	3点給湯, IHクッキングヒーター, TVインターホン, エアコン, ガス給湯, クローゼット, シャワー, シャ		
その他費用	[月次費用] 町内費: 300円 水道料: 2,750円		
入居諸条件	性別不問 法人可 単身可		
保証会社			
備考			

図面と現況が異なる場合は現況が優先となります。

間取りの「S」はサービスルーム(納戸)です。

情報更新日2025年4月12日

No.26420



新潟県知事(1)第5725号
社団法人 全国宅地建物取引業保証協会
クライヴルーム株式会社
新潟県新潟市中央区米山3丁目1-5 駅南ビル1F
TEL:0800-800-1988
E-mail: info@clive.co.jp



携帯サイトから物件詳細を閲覧できます!

取引態様	手数料負担の割合	貸主	借主
仲介先物	手数料配分の割合	元付	客付