

FOR RENT

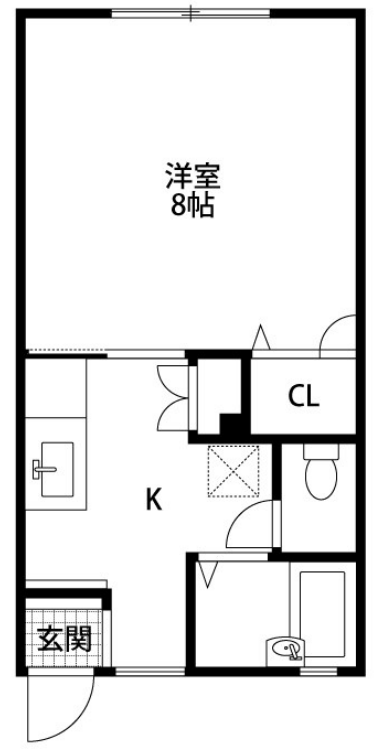
賃料	管理費等
35,000円	0円

2 F 以上,最上階,上階無し,平置駐車場,舗装駐車場

【外観】



【間取り図】



間取り	1K		
敷金	無	礼金	無
敷引/償却金	-	保証金	-
物件種別	アパート		
建物名・部屋番号	ココ・パーム 203号室		
物件所在地	新潟県新潟市中央区上沼1418-8		
交通	越後線 上所駅 徒歩49分 新潟県交通 高美町(新潟県) バス停徒歩4分		
間取詳細	洋室(8畳)		
構造・規模	木造 2階建 2階		
専有面積	24.31㎡	向き	
築年月	1999年2月	契約期間	2年
損害保険	有 20,000円 24ヶ月	入居時期	即時
駐車場	付(無料)		
設備	インターホン,エアコン,ガスキッチン,ガス給湯,シャワー,シューズボックス,トイレ有,バス・トイレ別		
その他費用	[一時金] 室内抗菌工費: 11,000円 鍵代金: 17,600円 [月次費用] 緊急サポート24: 1,100円		
入居諸条件	法人可 単身可		
保証会社	必須 初回保証料: 賃料等合計の50% 月額保証料: 月額総賃料の1% 更新保証料: 10,000円/年。		
備考			

図面と現況が異なる場合は現況が優先となります。

間取りの「S」はサービスルーム(納戸)です。

情報更新日2025年4月10日

No.26539



新潟県知事(1)第5725号
社団法人 全国宅地建物取引業保証協会
クライヴルーム株式会社
新潟県新潟市中央区米山3丁目1-5 駅南ビル1F
TEL:0800-800-1988
E-mail: info@clive.co.jp



携帯サイトから物件詳細を閲覧できます!

取引態様	手数料負担の割合	貸主	借主
仲介先物	手数料配分の割合	元付	客付