

FOR RENT

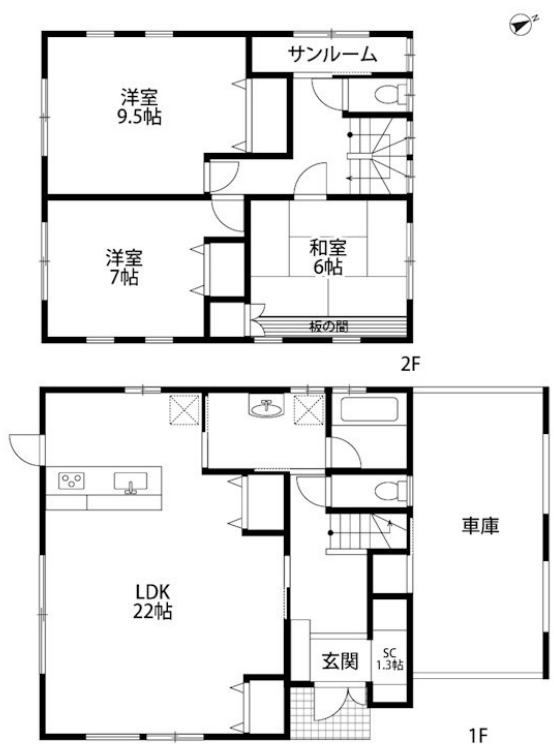
賃料	管理費等
155,000円	0円

24時間緊急通報システム, 2F以上, サンプルーム, 平置駐車場, 舗装駐車場

【外観】



【間取り図】



図面と現況が異なる場合は現況が優先となります。

間取りの「S」はサービスルーム(納戸)です。

間取り	3LDK		
敷金	2ヶ月	礼金	1ヶ月
敷引/償却金	-	保証金	-
物件種別	戸建		
建物名・部屋番号	kurassy E棟 1号室		
物件所在地	新潟県新潟市中央区鳥屋野 3丁目9-15-1		
交通	越後線 関屋(新潟)駅 徒歩45分 新潟県交通 鳥屋野 バス停徒歩7分		
間取詳細	LDK(22畳) 洋室(9.5畳) 洋室(7畳) 和室(6畳)		
構造・規模	木造 2階建 1-2階		
専有面積	115.85㎡	向き	南
築年月	2013年7月	契約期間	2年
損害保険	有 18,000円 24ヶ月	入居時期	即時
駐車場	付(無料) 2台駐車可		
設備	3口以上コンロ, 3点給湯, B S, T Vインターホン, インターホン, エアコン, オートバス, ガスキッチン,		
その他費用	[月次費用] 町内会費: 450円 [備考] 鍵交換料: 要確認		
入居諸条件	ペット不可 二人可 法人可 子供可		
保証会社	必須 初回保証料: 総賃料の50% 月額保証料: 総賃料の1.5%		
備考			

情報更新日2025年4月4日

No.26626



新潟県知事(1)第5725号
社団法人 全国宅地建物取引業保証協会
クライヴルーム株式会社
新潟県新潟市中央区米山3丁目1-5 駅南ビル1F
TEL:0800-800-1988
E-mail: info@clive.co.jp



携帯サイトから物件詳細を閲覧できます!

取引態様	手数料負担の割合	貸主	借主
仲介先物	手数料配分の割合	元付	客付