

# FOR RENT

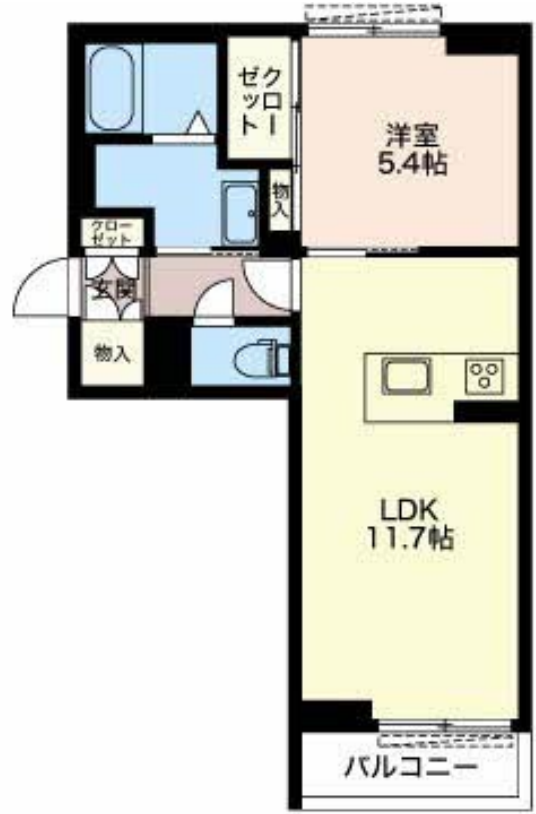
賃料	管理費等
74,000円	5,200円

オートロック,角住戸,南面バルコニー,南面リビング,閑静な住宅街,メールボックス,平置駐車場,舗装駐車場

【外観】



【間取り図】



間取り	1LDK		
敷金	無	礼金	12万円
敷引/償却金	-	保証金	-
物件種別	マンション		
建物名・部屋番号	GrandeDeEl 101号室		
物件所在地	新潟県新潟市中央区山ニツ5丁目4-33		
交通	信越本線 越後石山駅 徒歩8分 白新線 東新潟駅 徒歩32分		
間取詳細	LDK(11.7畳) 洋室(5.4畳)		
構造・規模	鉄骨 3階建 1階		
専有面積	45.47㎡	向き	南
築年月	2021年7月	契約期間	2年
損害保険	有	入居時期	2025年5月1日
駐車場	有(敷地内) 3300円/月 ~ 駐輪場		
設備	3口以上コンロ, 3点給湯, CATV, IHクッキングヒーター, TVインターホン, インターホン, エアコン		
その他費用	[一時金] 鍵交換料: 19,800円 ハウスクリーニング費: 79,200円 [月次費用] 安心サポート24: 1,320円 町内費: 250円		
入居諸条件	二人可 法人可 子供可 単身可		
保証会社	必須 (オリコフォレントインシュア) 初回保証料: 33,000円、月額保証料: 月額賃料合計額の2%		
備考			

図面と現況が異なる場合は現況が優先となります。

間取りの「S」はサービスルーム(納戸)です。

情報更新日2025年3月31日

No.26641



新潟県知事(1)第5725号  
社団法人 全国宅地建物取引業保証協会  
**クライヴルーム株式会社**  
新潟県新潟市中央区米山3丁目1-5 駅南ビル1F  
TEL:0800-800-1988  
E-mail: info@clive.co.jp



携帯サイトから物件詳細を閲覧できます!

取引態様	手数料負担の割合	貸主	借主
仲介先物	手数料配分の割合	元付	客付