

FOR RENT

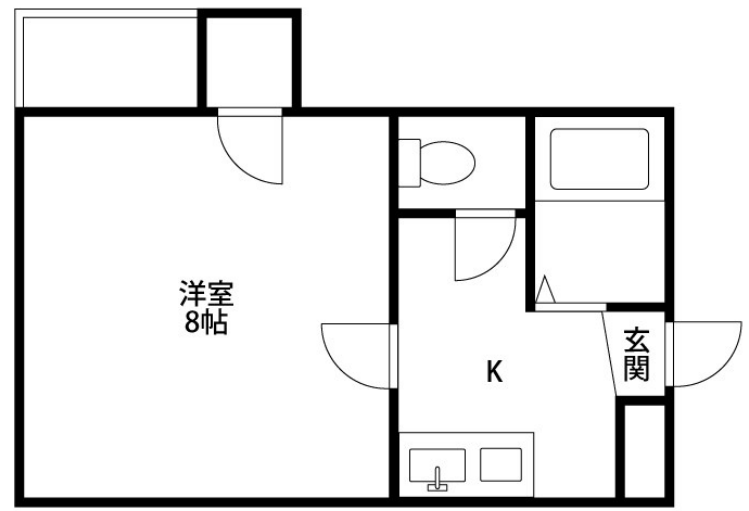
賃料	管理費等
40,000円	0円

2面採光,駅前,始発駅,メールボックス,平置駐車場

【外観】



【間取り図】



間取り	1K		
敷金	1ヶ月	礼金	無
敷引/償却金	-	保証金	-
物件種別	マンション		
建物名・部屋番号	エクセル鑑西 308号室		
物件所在地	新潟県新潟市中央区鑑西2丁目19-9		
交通	信越本線 新潟駅 徒歩15分 越後線 白山(新潟)駅 徒歩51分		
間取詳細	洋室(8畳)		
構造・規模	鉄骨 3階建 3階		
専有面積	25.5㎡	向き	
築年月	1996年7月	契約期間	2年
損害保険		入居時期	相談
駐車場	有(敷地内) 5500円/月 ~ 1台駐車可 駐輪場		
設備	IHクッキングヒーター,インターホン,エアコン,オール電化,クローゼット,シャワー,シューズボックス		
その他費用	[一時金] 室内消毒料: 17,050円 ファインロックセットアップ料: 3,300円 [月次費用] 月額保険: 750円 LSClub: 1,540円 町内費: 400円		
入居諸条件	性別不問 法人可 単身可		
保証会社	必須 初回保証料: 60%、月次保証料: 1% OR 初回保証料: 40%、月次保証料1.2% OR 初回保証料50%、更新料: 10,000円/年		
備考			

図面と現況が異なる場合は現況が優先となります。

間取りの「S」はサービスルーム(納戸)です。

情報更新日2025年4月1日

No.26645



新潟県知事(1)第5725号
社団法人 全国宅地建物取引業保証協会
クライヴルーム株式会社
新潟県新潟市中央区米山3丁目1-5 駅南ビル1F
TEL:0800-800-1988
E-mail: info@clive.co.jp



携帯サイトから物件詳細を閲覧できます!

取引態様	手数料負担の割合	貸主	借主
仲介先物	手数料配分の割合	元付	客付