

# FOR RENT

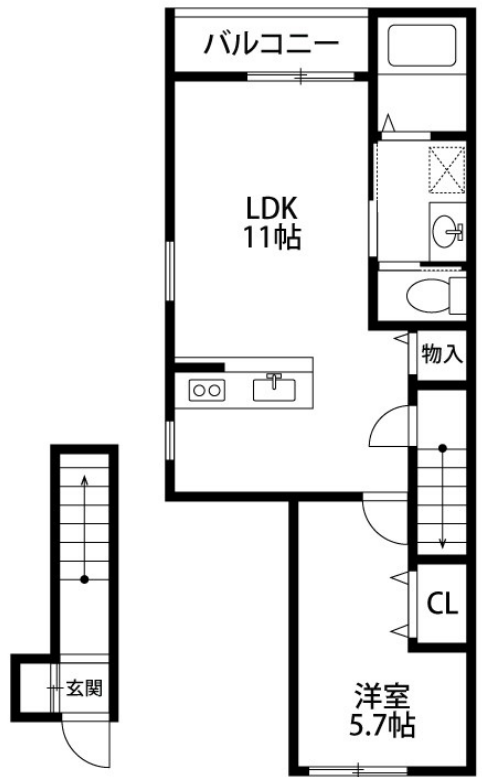
賃料	管理費等
65,000円	0円

2 F 以上, 2 面採光, 通風良好, 南面バルコニー, 陽当たり良好, 始発駅, 平置駐車場, 舗装駐車場

【外観】



【間取り図】



間取り	1LDK		
敷金	無	礼金	無
敷引 / 償却金	-	保証金	-
物件種別	アパート		
建物名・部屋番号	グレース沼垂東 205号室		
物件所在地	新潟県新潟市中央区沼垂東 2 丁目6-12		
交通	越後線 新潟駅 徒歩24分 信越本線 越後石山駅 徒歩47分		
間取詳細	洋室(6畳) LDK(11畳)		
構造・規模	木造 3階建 2階		
専有面積	43.03㎡	向き	南
築年月	2019年2月	契約期間	2年
損害保険	有 10,000円 12ヶ月	入居時期	2025年5月上旬
駐車場	有(敷地内) 5000円/月 ~ 駐輪場		
設備	2口コンロ, 3点給湯, B S, I H キッチンヒーター, TV インターホン, インターホン, ウォークインクロー		
その他費用	[一時金] ハウスクリーニング費: 38,500円 鍵交換料: 22,000円 室内殺菌消毒料: 16,500円 抗菌消臭代: 16,500円 消火剤: 4,950円 [月次費用] 町内費: 400円 安心入居サポート: 660円		
入居諸条件	性別不問 二人可 法人可 单身可		
保証会社	必須 初回保証料: 総賃料の50%、月額保証料: 総賃料の1.5%、更新料: 10,000円/1年毎		
備考			

図面と現況が異なる場合は現況が優先となります。

間取りの「S」はサービスルーム(納戸)です。

情報更新日2025年4月3日

No.26672



新潟県知事(1)第5725号  
社団法人 全国宅地建物取引業保証協会  
**クライヴルーム株式会社**  
新潟県新潟市中央区米山 3 丁目1-5 駅南ビル 1F  
TEL:0800-800-1988  
E-mail: info@clive.co.jp



携帯サイトから物件詳細を閲覧できます!

取引態様	手数料負担の割合	貸主	借主
仲介先物	手数料配分の割合	元付	客付