

FOR RENT

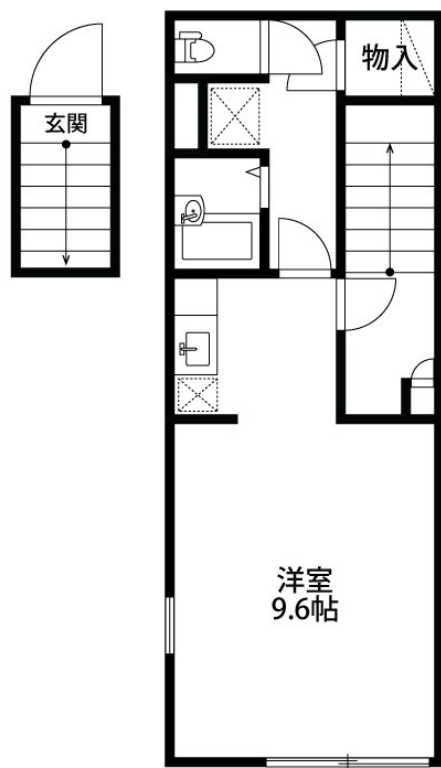
賃料	管理費等
45,000円	3,000円

2 F 以上, 2 面採光, 角住戸, 最上階, 上階無し, 閑静な住宅街

【外観】



【間取り図】



間取り	1R		
敷金	無	礼金	無
敷引 / 償却金	-	保証金	-
物件種別	アパート		
建物名・部屋番号	ファミリー 201号室		
物件所在地	新潟県新潟市中央区学校町通 3 番町5321-32		
交通	越後線 白山(新潟)駅 徒歩10分 越後線 関屋(新潟)駅 徒歩24分		
間取詳細	洋室(9.6畳)		
構造・規模	木造 2階建 2階		
専有面積	28.66㎡	向き	南
築年月	2011年2月	契約期間	2年
損害保険	有 10,000円 12ヶ月	入居時期	即時
駐車場	有(敷地内) 11000円/月 ~ 駐輪場		
設備	2口コンロ, IHクッキングヒーター, TVインターホン, インターホン, エアコン, ガス給湯, クローゼット		
その他費用	[一時金] 鍵交換料: 19,800円 室内消毒料: 16,500円 抗菌消臭代: 16,500円 鍵交換料: 19,800円 消火剤: 4,950円 ハウスクリーニング: 33,000円 [月次費用] 町内費: 300円 安心入居サポート: 660円		
入居諸条件	性別不問 法人可 单身可		
保証会社	必須 初回: 賃料60%、月額210円、更新保証料10,000円/年		
備考			

図面と現況が異なる場合は現況が優先となります。

間取りの「S」はサービスルーム(納戸)です。

情報更新日2025年4月3日

No.26673



新潟県知事(1)第5725号
社団法人 全国宅地建物取引業保証協会
クライヴルーム株式会社
新潟県新潟市中央区米山3丁目1-5 駅南ビル1F
TEL:0800-800-1988
E-mail: info@clive.co.jp



携帯サイトから物件詳細を閲覧できます!

取引態様	手数料負担の割合	貸主	借主
仲介先物	手数料配分の割合	元付	客付