

# FOR RENT

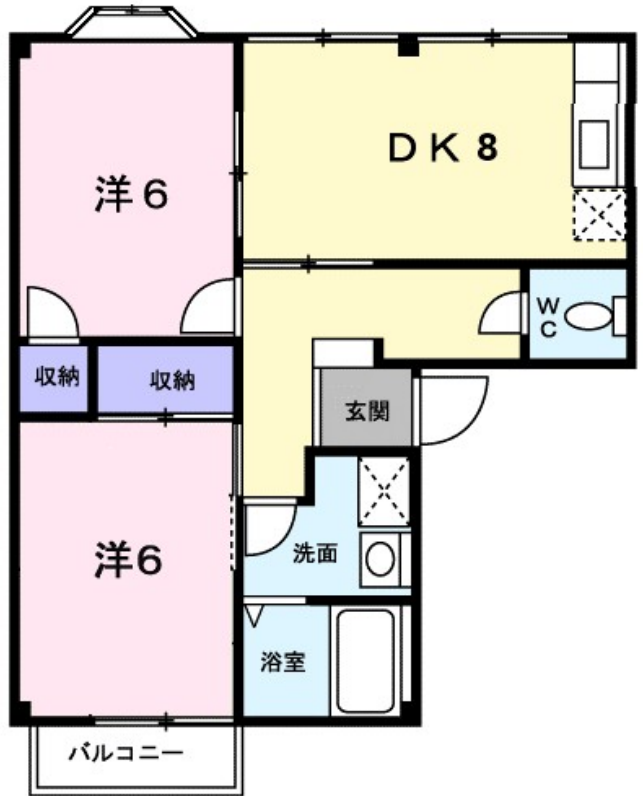
賃料	管理費等
48,000円	3,300円

2F以上 角住戸 出窓

【外観】



【間取り図】



間取り	2DK		
敷金	無	礼金	無
敷引/償却金	-	保証金	-
物件種別	アパート		
建物名・部屋番号	T・Jブレイス 203号室		
物件所在地	新潟県新潟市中央区鳥屋野南2丁目19番25号		
交通	上越新幹線 新潟駅 バス26分 女池愛宕 バス停徒歩10分		
間取詳細	洋室(6畳) 洋室(6畳) DK(8畳)		
構造・規模	鉄骨 2階建 2階		
専有面積	50.76㎡	向き	南西
築年月	1995年9月	契約期間	2年
損害保険	有	入居時期	2025年4月中旬
駐車場	有(敷地内) 3300円/月 ~ 駐輪場		
設備	バス・トイレ別 シャワー 温水洗浄便座 洗面所独立 シャワー付洗面台 エアコン B S		
その他費用	[一時金] クリーニング費用: 60,000円 [月次費用] 町内会費: 500円		
入居諸条件	二人可		
保証会社	必須 ハウスリーブ株式会社: 契約時保証委託料: 2.2万/月額保証委託料: 賃料総額の2.2%又は5.5%		
備考			

図面と現況が異なる場合は現況が優先となります。

間取りの「S」はサービスルーム(納戸)です。

情報更新日2025年4月5日

No.26698



新潟県知事(1)第5725号  
社団法人 全国宅地建物取引業保証協会  
**クライヴルーム株式会社**  
新潟県新潟市中央区米山3丁目1-5 駅南ビル1F  
TEL:0800-800-1988  
E-mail: info@clive.co.jp



携帯サイトから物件詳細を閲覧できます!

取引態様	手数料負担の割合	貸主	0%	借主	100%
仲介先物	手数料配分の割合	元付	0%	客付	100%