

FOR RENT

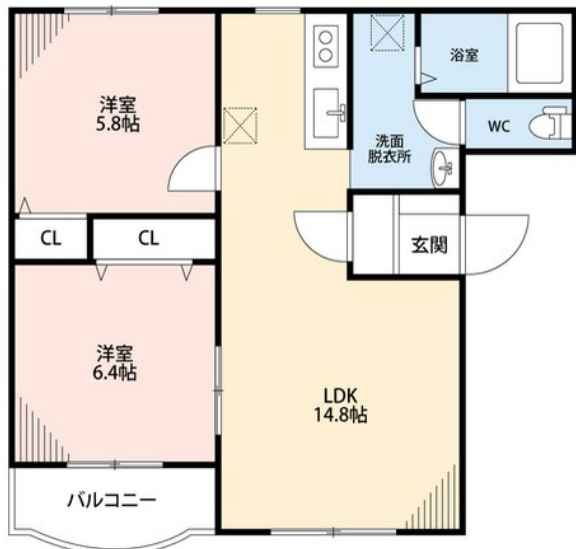
賃料	管理費等
64,000円	3,500円

2 F 以上, 2 面採光, 角住戸, 通風良好, 平置駐車場, 舗装駐車場

【外観】



【間取り図】



間取り	2LDK		
敷金	1ヶ月	礼金	無
敷引/償却金	-	保証金	-
物件種別	マンション		
建物名・部屋番号	ピュアライフ坂井 301号室		
物件所在地	新潟県新潟市西区坂井575-2		
交通	越後線 新潟大学前駅 徒歩12分 越後線 寺尾駅 徒歩24分		
間取詳細	LDK(14.8畳) 洋室(5.8畳) 洋室(6.4畳)		
構造・規模	鉄筋コンクリート 4階建 3階		
専有面積	58.31㎡	向き	南西
築年月	2002年10月	契約期間	2年
損害保険	有 18,000円 24ヶ月	入居時期	2025年6月26日
駐車場	有(敷地内) 3300円/月 ~ 駐輪場		
設備	2口コンロ, 3点給湯, B S, I H キッチンヒーター, TV インターホン, インターホン, エアコン, エアコ		
その他費用	[一時金] 鍵交換代: 19,800円		
入居諸条件	性別不問 二人可 法人可 子供可 単身可		
保証会社	必須 (オリコフォレントインシュア) 初回保証料: 30,000円 月次手数料: 月額賃料合計の1%		
備考			

図面と現況が異なる場合は現況が優先となります。

間取りの「S」はサービスルーム(納戸)です。

情報更新日2025年5月20日

No.27152



新潟県知事(1)第5725号
社団法人 全国宅地建物取引業保証協会
クライヴルーム株式会社
新潟県新潟市中央区米山3丁目1-5 駅南ビル1F
TEL:0800-800-1988
E-mail: info@clive.co.jp



携帯サイトから物件詳細を閲覧できます!

取引態様	手数料負担の割合	貸主	借主
仲介先物	手数料配分の割合	元付	客付