

FOR RENT

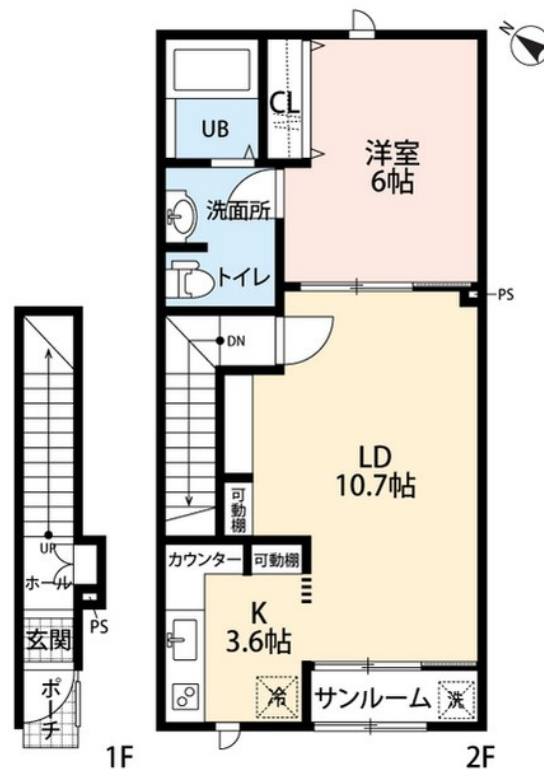
賃料	管理費等
60,000円	4,500円

サンルーム,平置駐車場

【外観】



【間取り図】



間取り	1LDK		
敷金	1ヶ月	礼金	1ヶ月
敷引/償却金	-	保証金	-
物件種別	アパート		
建物名・部屋番号	La terre riche 2-202号室		
物件所在地	新潟県新潟市江南区早苗 2丁目2-32-2		
交通	信越本線 亀田駅 徒歩21分 新潟交通 江南警察署前 バス停徒歩3分		
間取詳細	洋室(6畳) LDK(10.7畳)		
構造・規模	木造 2階建 2階		
専有面積	49.87㎡	向き	南西
築年月	2015年5月	契約期間	2年
損害保険	有 18,000円 24ヶ月	入居時期	2026年7月12日
駐車場	有(敷地内) 4400円/月 ~ 駐輪場		
設備	2口コンロ, 3点給湯, B S, I H キッチンヒーター, TV インターホン, エアコン, クローゼット, システ		
その他費用	[一時金] 鍵交換料: 29,700円		
入居諸条件	性別不問 法人可 単身可		
保証会社	必須 (オリコフォレントインシュア) 初回保証料: 30,000円、月額保証料: 月額家賃の1.2%		
備考			

図面と現況が異なる場合は現況が優先となります。

間取りの「S」はサービスルーム(納戸)です。

情報更新日2026年6月25日

No.27271

お問合せ先



新潟県知事(1)第5725号
社団法人 全国宅地建物取引業保証協会

クライヴルーム株式会社

新潟県新潟市中央区米山3丁目1-5 駅南ビル1F
TEL:0800-800-1988
E-mail: info@clive.co.jp



携帯サイトから物件詳細を閲覧できます!

取引態様	手数料負担の割合	貸主	借主
仲介先物	手数料配分の割合	元付	客付