

# FOR RENT

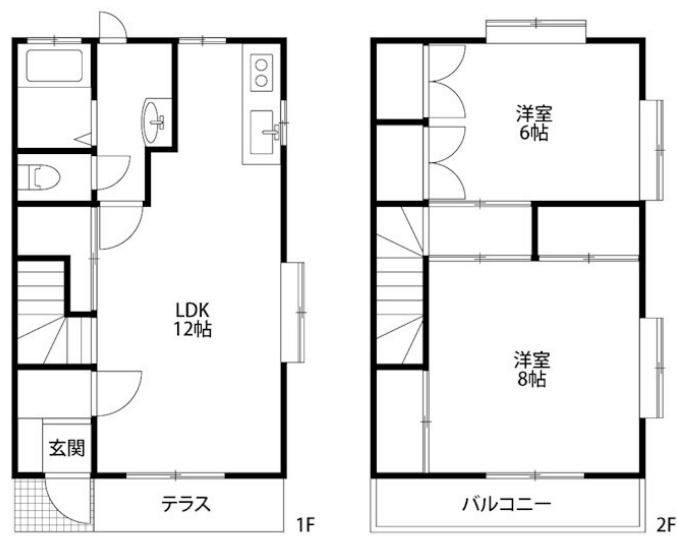
賃料	管理費等
65,000円	0円

2面採光,ダブルロック,メゾネット,平置駐車場,舗装駐車場

【外観】



【間取り図】



間取り	2LDK		
敷金	無	礼金	無
敷引/償却金	-	保証金	-
物件種別	アパート		
建物名・部屋番号	グリーンアベニューとやのB 7号室		
物件所在地	新潟県新潟市中央区鳥屋野 3丁目6-21		
交通	新潟交通 鳥屋野 バス停徒歩3分 越後線 関屋(新潟)駅 徒歩43分		
間取詳細	LDK(12畳) 洋室(8畳) 洋室(6畳)		
構造・規模	木造 2階建 1-2階		
専有面積	66.24㎡	向き	
築年月	2003年9月	契約期間	2年
損害保険	有 18,000円 24ヶ月	入居時期	即時
駐車場	有(敷地内) 4400円/月 ~ 1台駐車可		
設備	3点給湯, B S, T Vインターホン, エアコン, ガス給湯, キッチンに窓, シャワー, シューズボックス, トイ		
その他費用	[一時金] 鍵交換料: 22,000円 投てき型消化用具: 5,500円 [月次費用] 町内費: 450円		
入居諸条件	性別不問 二人可 法人可 单身可		
保証会社	必須 初回保証料: 総賃料の50%、月額保証料: 総賃料の1.5%		
備考			

図面と現況が異なる場合は現況が優先となります。

間取りの「S」はサービスルーム(納戸)です。

情報更新日2026年4月28日

No.27473



新潟県知事(1)第5725号  
社団法人 全国宅地建物取引業保証協会  
**クライヴルーム株式会社**  
新潟県新潟市中央区米山3丁目1-5 駅南ビル1F  
TEL:0800-800-1988  
E-mail: info@clive.co.jp



携帯サイトから物件詳細を閲覧できます!

取引態様	手数料負担の割合	貸主	借主
仲介先物	手数料配分の割合	元付	客付