

FOR RENT

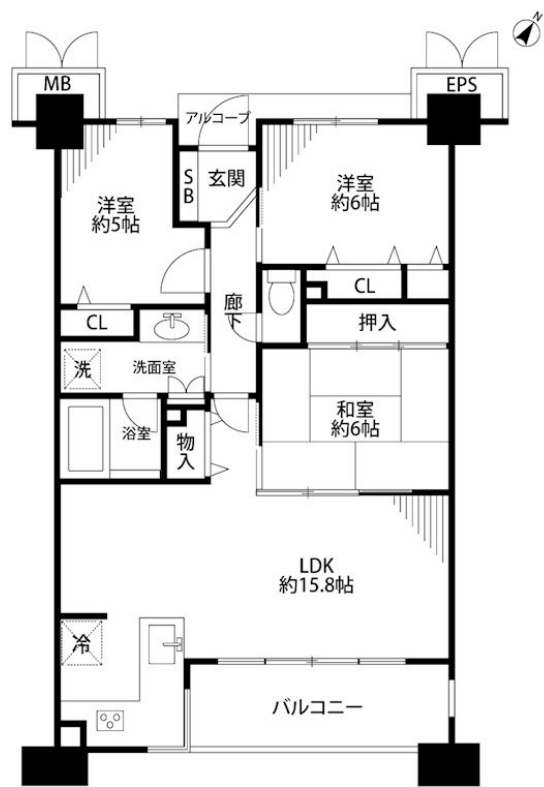
賃料	管理費等
140,000円	0円

2F以上, 2面採光, 振り分け, 眺望良好, 通風良好, 南面バルコニー, 南面リビング, 陽当たり良好, タワー型マンション, 駅まで平坦, 駅前, 始発駅, 分譲タイプ, 平坦地, 防犯カメラ, 管理室, メールボックス, 平置

【外観】



【間取り図】



図面と現況が異なる場合は現況が優先となります。

間取りの「S」はサービスルーム(納戸)です。

間取り	3LDK		
敷金	2ヶ月	礼金	1ヶ月
敷引/償却金	-	保証金	-
物件種別	マンション		
建物名・部屋番号	サーパス南万代 403号室		
物件所在地	新潟県新潟市中央区幸西1丁目3-1		
交通	越後線 上所駅 徒歩9分 信越本線 新潟駅 徒歩14分		
間取詳細	LDK(15畳) 洋室(6畳) 洋室(6畳) 和室(6畳)		
構造・規模	鉄骨鉄筋コンクリート 14階建 4階		
専有面積	75.42㎡	向き	南東
築年月	2006年1月	契約期間	2年
損害保険	有	入居時期	2025年9月上旬
駐車場	付(無料) 1台駐車可 駐輪場		
設備	3口以上コンロ, 3点給湯, TVインターホン, ガスキッチン, ガス給湯, キッチンに窓, グリル, クローゼット		
その他費用	[月次費用] 賃貸入居サポート会費: 1,210円		
入居諸条件	性別不問 二人可 法人可 子供可 単身可		
保証会社	必須 契約時: 賃料等の60%(最低1.5万円)/月額: 賃料等の1.5%(最低300円)		
備考	写真は前回入居前の2019年7月撮影のものとなり、当広告の設備は当時の募集をもとに作成されています。退去後室内状況を確認し、破損や修繕によりやむを得ず仕様変更となる可能性がございます。		

情報更新日2025年9月4日

No.27821



新潟県知事(1)第5725号
社団法人 全国宅地建物取引業保証協会
クライヴルーム株式会社
新潟県新潟市中央区米山3丁目1-5 駅南ビル1F
TEL:0800-800-1988
E-mail: info@clive.co.jp



携帯サイトから物件詳細を閲覧できます!

取引態様	手数料負担の割合	貸主	借主
仲介先物	手数料配分の割合	元付	客付