

FOR RENT

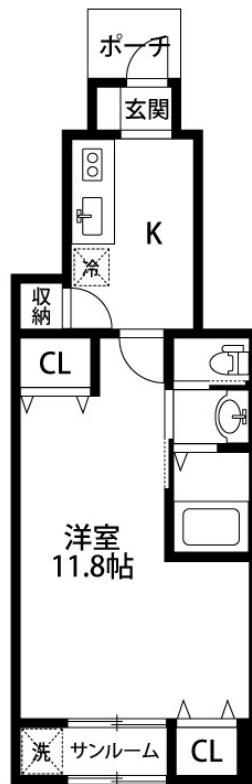
賃料	管理費等
64,000円	0円

サンルーム,始発駅,平置駐車場,舗装駐車場

【外観】



【間取り図】



間取り	1K		
敷金	無	礼金	無
敷引 / 償却金	-	保証金	-
物件種別	アパート		
建物名・部屋番号	グレース沼垂東 106号室		
物件所在地	新潟県新潟市中央区沼垂東 2 丁目6-12		
交通	越後線 新潟駅 徒歩20分 信越本線 越後石山駅 徒歩47分		
間取詳細	洋室(11.8畳)		
構造・規模	木造 3階建 1階		
専有面積	39.11㎡	向き	南
築年月	2019年2月	契約期間	2年
損害保険	有 10,000円 12ヶ月	入居時期	即時
駐車場	有(敷地内) 5000円/月 ~ 駐輪場		
設備	2口コンロ, 3点給湯, B S, I H キッチンヒーター, TV インターホン, インターホン, エアコン, オート		
その他費用	[一時金] ハウスクリーニング費: 33,000円 室内殺菌消毒料: 16,500円 抗菌消臭代: 16,500円 消火剤: 4,950円 鍵交換料: 22,000円 [月次費用] 町内費: 400円 安心入居サポート: 660円		
入居諸条件	性別不問 法人可 単身可		
保証会社	必須 初回保証料: 総賃料50%、月額手数料1.5%、更新保証料10,000円 / 年		
備考			

図面と現況が異なる場合は現況が優先となります。

間取りの「S」はサービスルーム(納戸)です。

情報更新日2026年1月15日

No.28173

お問合せ先



新潟県知事(1)第5725号
社団法人 全国宅地建物取引業保証協会

クライヴルーム株式会社

新潟県新潟市中央区米山 3 丁目1-5 駅南ビル 1F
TEL:0800-800-1988
E-mail: info@clive.co.jp



携帯サイトから物件詳細を閲覧できます！

取引態様	手数料 負担の割合	貸主	借主
仲介先物	手数料 配分の割合	元付	客付