

# FOR RENT

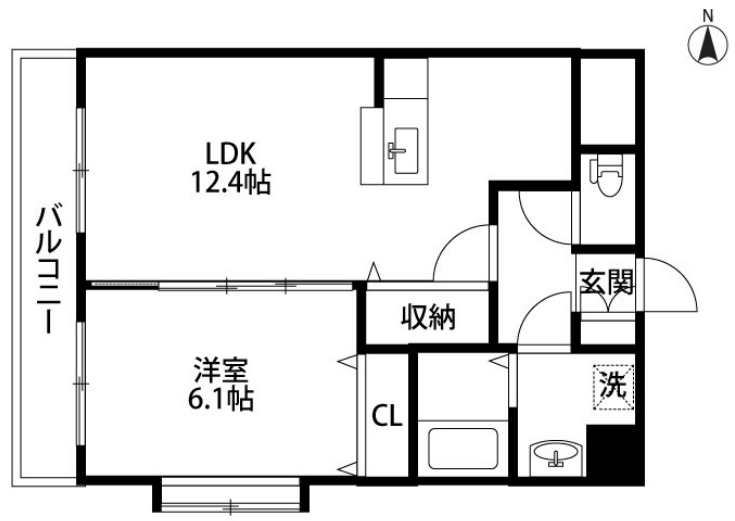
賃料	管理費等
57,000円	6,000円

2 F 以上, 2 面採光, オートロック, 角住戸, 通風良好, 平置駐車場, 舗装駐車場

【外観】



【間取り図】



間取り	1LDK		
敷金	1ヶ月	礼金	無
敷引/償却金	-	保証金	-
物件種別	マンション		
建物名・部屋番号	EXCEL VILLA 403号室		
物件所在地	新潟県新潟市西区善久1044-10		
交通	新潟交通 善久 バス停徒歩1分 越後線 小針駅 徒歩62分		
間取詳細	LDK(12.4畳) 洋室(6.1畳)		
構造・規模	鉄筋コンクリート 8階建 4階		
専有面積	44.16㎡	向き	北
築年月	2007年2月	契約期間	2年
損害保険	有 9,000円 12ヶ月	入居時期	2026年6月中旬
駐車場	付(無料) 駐輪場		
設備	3点給湯, B S, T Vインターホン, インターホン, エアコン, カウンターキッチン, ガスキッチン, ガス給湯		
その他費用	[一時金] 鍵交換料: 22,000円 室内殺菌消毒料: 16,500円 抗菌消臭代: 16,500円 消火剤: 4,950円 [月次費用] 安心サポート: 660円 町会費: 500円		
入居諸条件	法人可 単身可		
保証会社	必須 初回: 総賃料の50%、月額手数料1.5%、更新保証料10,000円/年		
備考			

図面と現況が異なる場合は現況が優先となります。

間取りの「S」はサービスルーム(納戸)です。

情報更新日2026年4月21日

No.28408



新潟県知事(1)第5725号  
社団法人 全国宅地建物取引業保証協会  
**クライヴルーム株式会社**  
新潟県新潟市中央区米山3丁目1-5 駅南ビル1F  
TEL:0800-800-1988  
E-mail: info@clive.co.jp



携帯サイトから物件詳細を閲覧できます!

取引態様	手数料負担の割合	貸主	借主
仲介先物	手数料配分の割合	元付	客付