

FOR RENT

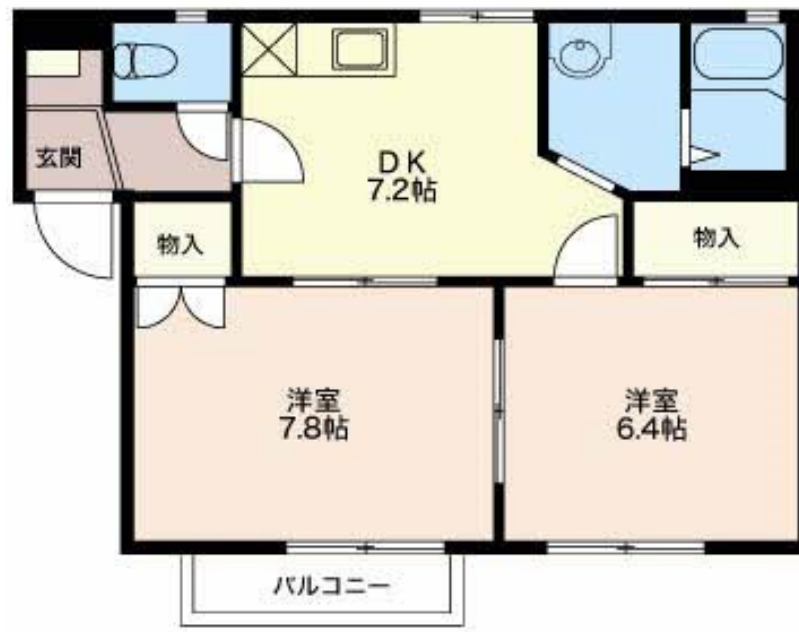
賃料	管理費等
57,000円	3,900円

2 F 以上,最上階,上階無し,通風良好,閑静な住宅街,平置駐車場,舗装駐車場

【外観】



【間取り図】



間取り	2DK		
敷金	2万円	礼金	無
敷引 / 償却金	-	保証金	-
物件種別	アパート		
建物名・部屋番号	グランディールこばり 203号室		
物件所在地	新潟県新潟市西区小針 6 丁目50-15		
交通	越後線 小針駅 徒歩15分 越後線 寺尾駅 徒歩27分		
間取詳細	洋室(7.8畳) 洋室(6.4畳) DK(7.2畳)		
構造・規模	軽量鉄骨 2階建 2階		
専有面積	49.84㎡	向き	南東
築年月	1994年2月	契約期間	2年
損害保険	有	入居時期	即時
駐車場	有(敷地内) 3300円/月~		
設備	3点給湯,C A T V,T Vインターホン,インターホン,エアコン,ガスキッチン,ガス給湯,キッチンに窓,		
その他費用	[一時金] 契約一時金: 60,000円 デジタルキー設定料: 7,000円 [月次費用] ライフサポート24: 1,320円 町内費: 340円		
入居諸条件	二人可 法人可 子供相談		
保証会社	必須 (オリコフォレントインシュア) 初回保証料: 33,000円 月額保証料: 月額賃料合計額の2%		
備考			

図面と現況が異なる場合は現況が優先となります。

間取りの「S」はサービスルーム(納戸)です。

情報更新日2025年12月15日

No.28633

お問合せ先



新潟県知事(1)第5725号
社団法人 全国宅地建物取引業保証協会

クライヴルーム株式会社

新潟県新潟市中央区米山 3 丁目1-5 駅南ビル 1 F
TEL:0800-800-1988
E-mail: info@clive.co.jp



携帯サイトから物件詳細を閲覧できます！

取引態様	手数料 負担の割合	貸主	借主
仲介先物	手数料 配分の割合	元付	客付