

FOR RENT

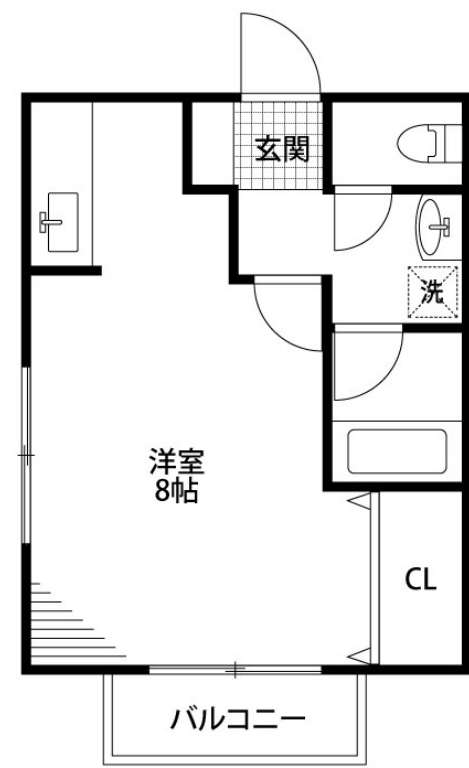
賃料	管理費等
40,000円	2,000円

角住戸,陽当たり良好,平置駐車場,舗装駐車場

【外観】



【間取り図】



間取り	1K		
敷金	2ヶ月	礼金	無
敷引/償却金	-	保証金	-
物件種別	アパート		
建物名・部屋番号	コーポひまわり 103号室		
物件所在地	新潟県新潟市江南区亀田四ツ興野 2丁目2-22		
交通	信越本線 亀田駅 徒歩23分 信越本線 越後石山駅 徒歩47分		
間取詳細	洋室(8畳)		
構造・規模	木造 2階建 1階		
専有面積	24.84㎡	向き	
築年月	1996年3月	契約期間	2年
損害保険	有 19,000円 24ヶ月	入居時期	即時
駐車場	付(無料) 駐輪場		
設備	3点給湯,BS,エアコン,ガスキッチン,ガス給湯,キッチンに窓,クローゼット,シャワー,シューズボツ		
その他費用	[一時金] 町会費:400円 ハウスクリーニング代:27,500円		
入居諸条件	法人可 単身可		
保証会社	必須 初回賃金保証料 月額総賃料50% 月額保証料550円		
備考			

図面と現況が異なる場合は現況が優先となります。

間取りの「S」はサービスルーム(納戸)です。

情報更新日2026年6月26日

No.28726



新潟県知事(1)第5725号
社団法人 全国宅地建物取引業保証協会
クライヴルーム株式会社
新潟県新潟市中央区米山3丁目1-5 駅南ビル1F
TEL:0800-800-1988
E-mail: info@clive.co.jp



携帯サイトから物件詳細を閲覧できます!

取引態様	手数料負担の割合	貸主	借主
仲介先物	手数料配分の割合	元付	客付