

—FOR RENT

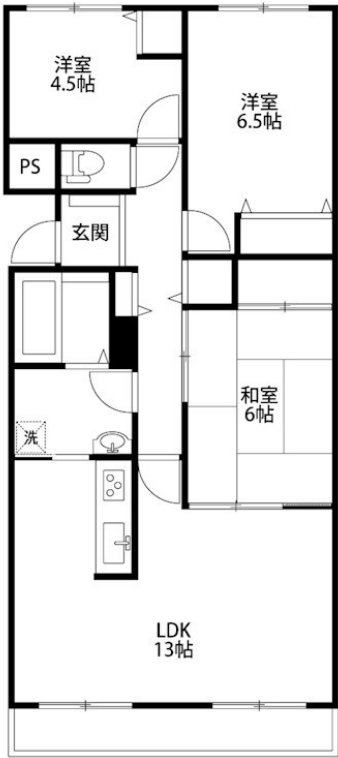
賃料	管理費等
110,000円	0円

小型犬・猫飼育可能の分譲マンション。小中学校や保育園が近く、ご転勤のファミリー様におすすめの物件です。1階なので、お子様やペットの足音で階下とのトラブルの心配もありません。

【外観】



【間取り図】



間取り	3LDK		
敷金	2ヶ月	礼金	1ヶ月
敷引 / 償却金	-	保証金	-
物件種別	マンション		
建物名・部屋番号	ドラゴンマンション新潟新和壱番館 102号室		
物件所在地	新潟県新潟市中央区新和 2 丁目1-3		
交通	越後線 上所駅 徒歩11分 C1：県庁線 南地区センター前 バス停徒歩4分		
間取詳細	LDK(13畳) 洋室(6.5畳) 洋室(4.5畳) 和室(6畳)		
構造・規模	鉄筋コンクリート 10階建 1階		
専有面積	73.24㎡	向き	南
築年月	1999年6月	契約期間	2年
損害保険	有 20,000円 24ヶ月	入居時期	即時
駐車場	有(敷地内) 5000円/月～ 駐輪場		
設備	エレベーター タイヤ置き場 敷地内ゴミ置き場 宅配BOX システムキッチン 対面式キッチン		
その他費用	[月次費用] 駐輪場（2台目希望の場合）：300円		
入居諸条件	ペット可 性別不問 二人可 法人可 子供可		
保証会社	可 初回：月総額の80%など、各種相談可		
備考			

図面と現況が異なる場合は現況が優先となります。

間取りの「S」はサービスルーム(納戸)です。

情報更新日2025年12月16日

No.28729

お問合せ先

新潟県知事（１）第5725号
社団法人 全国宅地建物取引業保証協会

クライヴルーム株式会社

新潟県新潟市中央区米山 3 丁目1-5 駅南ビル 1F
TEL:0800-800-1988
E-mail : info@clive.co.jp

携帯サイトから物件詳細を閲覧できます！

取引態様	手数料負担の割合	貸主	借主
仲介先物	手数料配分の割合	元付	客付