

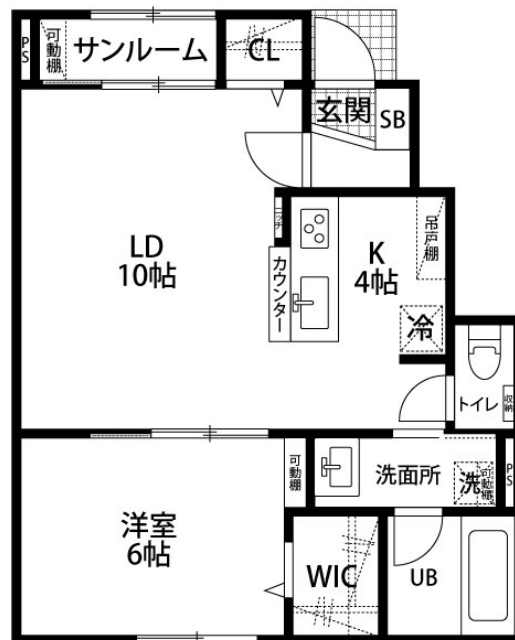
賃料	管理費等
59,000円	3,000円

サンルーム,防犯カメラ,平置駐車場,舗装駐車場

【外観】



【間取り図】



間取り	1LDK		
敷金	無	礼金	1ヶ月
敷引 / 償却金	-	保証金	-
物件種別	アパート		
建物名・部屋番号	3 TWO 吉田 102号室		
物件所在地	新潟県燕市吉田法花堂1398		
交通	越後線 吉田（新潟）駅 徒歩11分 バス停 県立吉田病院 バス停徒歩10分		
間取詳細			
構造・規模	木造 2階建 1階		
専有面積	47.83㎡	向き	
築年月	2026年3月	契約期間	2年
損害保険		入居時期	2026年3月29日
駐車場	有(敷地内) 3300円/月 ~ 駐輪場		
設備	2口コンロ, 3点給湯, B S, I H キッチンヒーター, TV インターホン, エアコン, ガス給湯, クローゼット		
その他費用	[一時金] ハウスクリーニング費用: 50,000円 [月次費用] 入居者サポート: 1,800円 町内費: 500円		
入居諸条件	性別不問 二人相談 法人可 単身可		
保証会社	可 【ニッポンインシュア株式会社】 初回保証料: 月額賃料総額の50% 更新保証料: 1万円 / 1		
備考			

図面と現況が異なる場合は現況が優先となります。

間取りの「S」はサービスルーム(納戸)です。

情報更新日2026年2月7日

No.28936

お問合せ先



新潟県知事(1)第5725号

社団法人 全国宅地建物取引業保証協会

クライヴルーム株式会社

新潟県新潟市中央区米山3丁目1-5 駅南ビル1F

TEL:0800-800-1988

E-mail: info@clive.co.jp



携帯サイトから物件詳細を閲覧できます！

取引態様	手数料 負担の割合	貸主	0%	借主	100%
仲介元付 (専任)	手数料 配分の割合	元付	50%	客付	50%