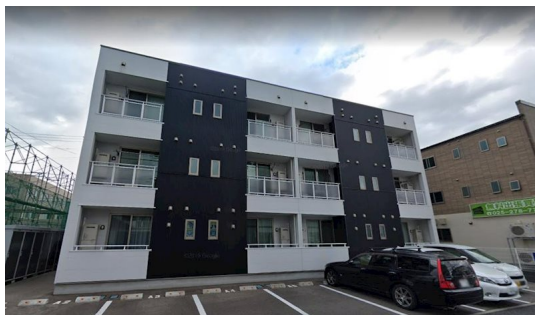


# FOR RENT

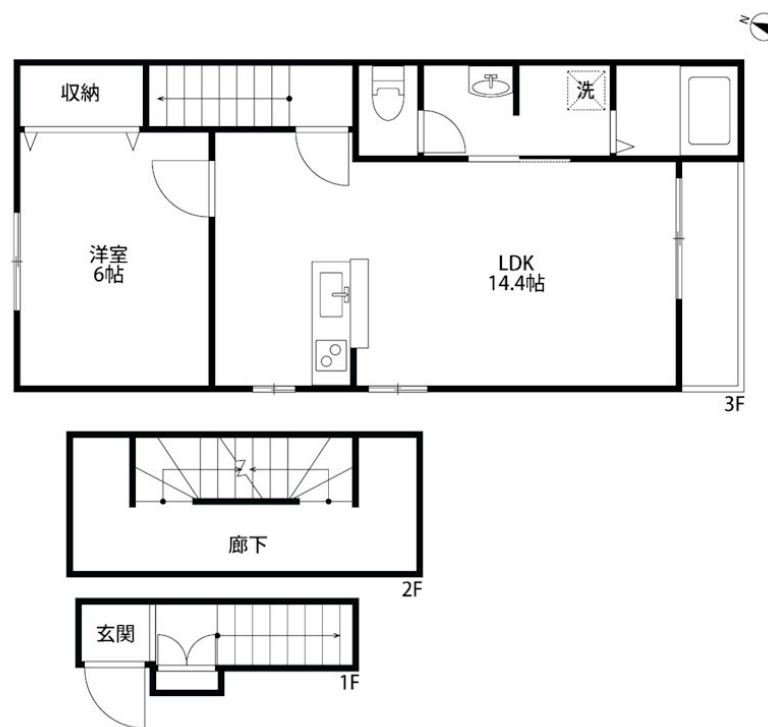
賃料	管理費等
64,000円	1,000円

2 F 以上,最上階,上階無し,眺望良好,通風良好,南面バルコニー,陽当たり良好,平置駐車場,舗装駐車場

【外観】



【間取り図】



図面と現況が異なる場合は現況が優先となります。

間取りの「S」はサービスルーム(納戸)です。

間取り	1LDK		
敷金	1ヶ月	礼金	1ヶ月
敷引 / 償却金	-	保証金	-
物件種別	アパート		
建物名・部屋番号	エトピリカ 304号室		
物件所在地	新潟県新潟市東区下木戸 1 丁目1-22		
交通	新潟交通 下木戸 (新潟県) バス停徒歩3分 白新線 東新潟駅 徒歩36分		
間取詳細	洋室(6畳) LDK(14.4畳)		
構造・規模	木造 3階建 3階		
専有面積	56.61㎡	向き	南
築年月	2016年3月	契約期間	2年
損害保険	有 18,000円 24ヶ月	入居時期	2026年1月中旬
駐車場	有(敷地内) 4400円/月~		
設備	2口コンロ,BS,TVインターホン,インターホン,エアコン,エアコン2台,カウンターキッチン,ガス		
その他費用	[月次費用] 町内費:250円 トランクルーム使用料(任意):1,000円		
入居諸条件	ペット相談 二人可 法人可 子供可 单身可		
保証会社	可 初回保証料:月額賃料総額の50% 更新保証料:1万円/1年毎		
備考			

情報更新日2025年12月2日

No.29028

お問合せ先



新潟県知事(1)第5725号  
社団法人 全国宅地建物取引業保証協会

**クライヴルーム株式会社**

新潟県新潟市中央区米山3丁目1-5 駅南ビル1F  
TEL:0800-800-1988  
E-mail: info@clive.co.jp



携帯サイトから物件詳細を閲覧できます！

取引態様	手数料負担の割合			
	貸主	50%	借主	50%
仲介元付(一般)	手数料配分の割合			
	元付	50%	客付	50%