

FOR RENT

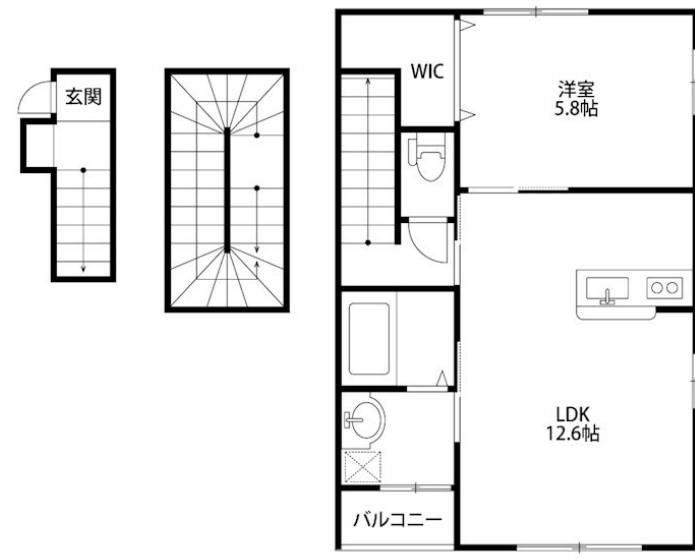
賃料	管理費等
70,000円	2,000円

2 F 以上,角住戸,最上階,上階無し,始発駅,平置駐車場

【外観】



【間取り図】



間取り	1LDK		
敷金	無	礼金	無
敷引/償却金	-	保証金	-
物件種別	アパート		
建物名・部屋番号	FERIO万代 302号室		
物件所在地	新潟県新潟市中央区沼垂西3丁目4-13		
交通	上越新幹線 新潟駅 徒歩18分 越後線 新潟駅 バス12分 万国橋 バス停徒歩5分		
間取詳細	洋室(5.8畳) LDK(12.6畳)		
構造・規模	木造 3階建 3階		
専有面積	55.04㎡	向き	南
築年月	2017年2月	契約期間	2年
損害保険	有 10,000円 12ヶ月	入居時期	即時
駐車場	無 駐輪場		
設備	2口コンロ, 3点給湯, TVインターホン, エアコン, オートバス, カウンターキッチン, ガスキッチン, ガス		
その他費用	[一時金] 鍵交換費用: 22,000円 室内消毒料: 16,500円 ハウスクリーニング: 44,000円 抗菌消臭代: 16,500円 消火剤: 4,950円 [月次費用] 町内費: 500円 安心入居サポート: 660円		
入居諸条件	ペット不可 性別不問 法人可 単身可		
保証会社			
備考			

図面と現況が異なる場合は現況が優先となります。

間取りの「S」はサービスルーム(納戸)です。

情報更新日2026年6月26日

No.29129



新潟県知事(1)第5725号
社団法人 全国宅地建物取引業保証協会
クライヴルーム株式会社
新潟県新潟市中央区米山3丁目1-5 駅南ビル1F
TEL:0800-800-1988
E-mail: info@clive.co.jp



携帯サイトから物件詳細を閲覧できます!

取引態様	手数料負担の割合	貸主	借主
仲介先物	手数料配分の割合	元付	客付