

FOR RENT

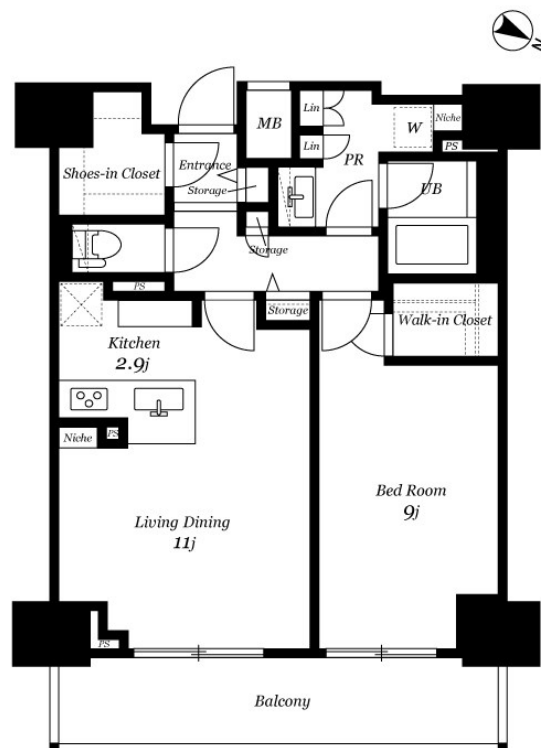
| 賃料 | 管理費等 |
|----------|---------|
| 127,000円 | 14,000円 |

2F以上,オートロック,カードキー,セキュリティ有り,モニタ付オートロック,眺望良好,陽当たり良好,始発駅,防犯カメラ,管理室,メールボックス

【外観】



【間取り図】



| 間取り | 1LDK | | |
|----------|---|------|-----|
| 敷金 | 1ヶ月 | 礼金 | 1ヶ月 |
| 敷引 / 償却金 | - | 保証金 | - |
| 物件種別 | マンション | | |
| 建物名・部屋番号 | ロイヤルパークスER万代 830号室 | | |
| 物件所在地 | 新潟県新潟市中央区東万代町9番38号 | | |
| 交通 | 信越本線 新潟駅 徒歩9分 新潟交通 万代町 バス停徒歩3分 | | |
| 間取詳細 | 洋室(9畳) LD(11畳) K(2.9畳) | | |
| 構造・規模 | 鉄筋コンクリート 18階建 8階 | | |
| 専有面積 | 60.24㎡ | 向き | 北東 |
| 築年月 | 2018年8月 | 契約期間 | 2年 |
| 損害保険 | 有 | 入居時期 | 即時 |
| 駐車場 | 有(敷地内) 9900～14300円/月 駐輪場 バイク置き場 | | |
| 設備 | 2口コンロ, 3点給湯, B S, T V インターホン, インターホン, エアコン, オートバス, カウンターキッチン | | |
| その他費用 | [一時金] D-roomCardキー料金: 9,900円 | | |
| 入居諸条件 | 学生可 性別不問 二人可 高齢者相談 法人可 | | |
| 保証会社 | 必須 初回保証料: 月額賃料等の60% 更新保証料: 10000円/年が必要となります。 | | |
| 備考 | ペット飼養相談可(要申込、契約: 税別2000円/月額対象フロア6F、9F、10F、13F、17F、18F小型犬猫併せて2頭まで) | | |

図面と現況が異なる場合は現況が優先となります。

間取りの「S」はサービスルーム(納戸)です。

情報更新日2025年12月18日

No.29194

お問合せ先



新潟県知事(1)第5725号
社団法人 全国宅地建物取引業保証協会

クライヴルーム株式会社

新潟県新潟市中央区米山3丁目1-5 駅南ビル1F
TEL:0800-800-1988
E-mail: info@clive.co.jp



携帯サイトから物件詳細を閲覧できます!

| 取引態様 | 手数料負担の割合 | 貸主 | 0% | 借主 | 100% |
|------|----------|----|----|----|------|
| 仲介先物 | 手数料配分の割合 | 元付 | 0% | 客付 | 100% |