

FOR RENT

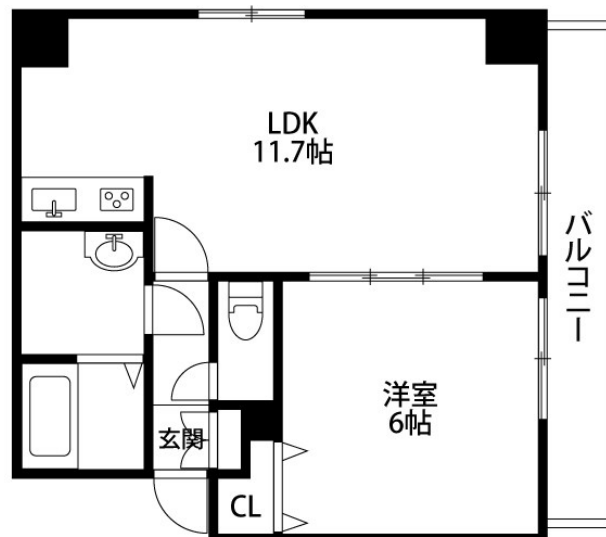
賃料	管理費等
77,000円	5,000円

2 F 以上, 2 面採光, オートロック, ダブルロック, ディンプルキー, モニタ付オートロック, 角住戸, 南面バルコニー, 駅まで平坦, 駅前, 外壁コンクリート, 外壁タイル張り, 始発駅, 防犯カメラ, メールボックス, 平

【外観】



【間取り図】



間取り	1LDK		
敷金	2ヶ月	礼金	無
敷引 / 償却金	-	保証金	-
物件種別	マンション		
建物名・部屋番号	レガーロけやき通り 501号室		
物件所在地	新潟県新潟市中央区笹口 3 丁目15-6		
交通	信越本線 新潟駅 徒歩9分 新潟交通 笹口 バス停徒歩4分		
間取詳細	洋室(6畳) LDK(11.7畳)		
構造・規模	鉄筋コンクリート 9階建 5階		
専有面積	39.08㎡	向き	西
築年月	2008年3月	契約期間	2年
損害保険	有 20,000円 24ヶ月	入居時期	即時
駐車場	有(敷地内) 18700円/月 ~ 駐輪場 バイク置き場		
設備	2 口コンロ, 3 点給湯, B S, T V インターホン, インターホン, エアコン, ガスキッチン, ガスコンロ設置済		
その他費用	[一時金] 鍵交換費用: 29,700円 室内消毒料: 16,500円		
入居諸条件	性別不問 二人可 法人可 单身可		
保証会社	必須 月額賃料等の入居時50%、毎月1%、2年毎更新時25%		
備考			

図面と現況が異なる場合は現況が優先となります。

間取りの「S」はサービスルーム(納戸)です。

情報更新日2026年1月6日

No.29328

お問合せ先



新潟県知事(1)第5725号
社団法人 全国宅地建物取引業保証協会

クライヴルーム株式会社

新潟県新潟市中央区米山 3 丁目1-5 駅南ビル 1 F
TEL:0800-800-1988
E-mail: info@clive.co.jp



携帯サイトから物件詳細を閲覧できます！

取引態様	手数料 負担の割合	貸主	借主
仲介先物	手数料 配分の割合	元付	客付