

FOR RENT

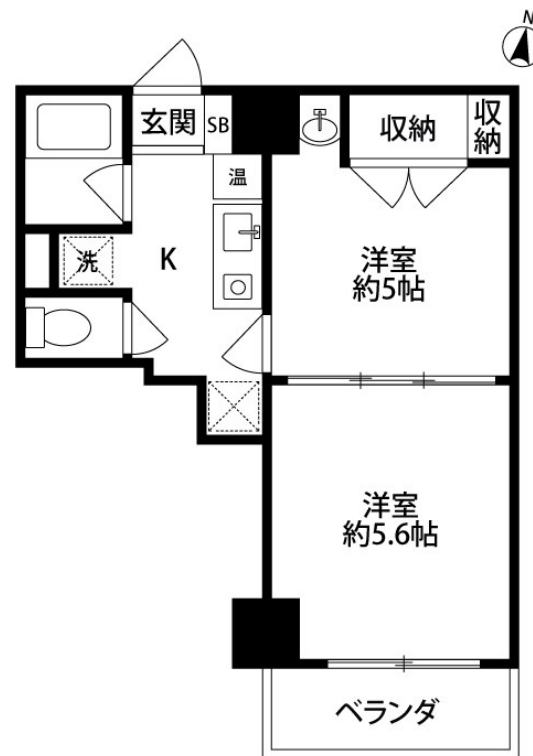
賃料	管理費等
45,000円	4,800円

2 F 以上,オートロック,眺望良好,南面バルコニー,駅前,始発駅,防犯カメラ,管理室,メールボックス

【外観】



【間取り図】



間取り	2K		
敷金	1ヶ月	礼金	無
敷引 / 償却金	-	保証金	-
物件種別	マンション		
建物名・部屋番号	ブレステージ新潟 402号室		
物件所在地	新潟県新潟市中央区花園 2 丁目3-1		
交通	信越本線 新潟駅 徒歩5分 新潟交通 花園町 バス停徒歩4分		
間取詳細	洋室(5.6畳) 洋室(5畳)		
構造・規模	鉄骨 10階建 4階		
専有面積	29㎡	向き	南
築年月	1994年3月	契約期間	2年
損害保険	有	入居時期	即時
駐車場	有(敷地内) 14300 ~ 17600円/月 駐輪場		
設備	IHクッキングヒーター,インターホン,エアコン,オール電化,クローゼット,シャワー,シャワー付洗面台		
その他費用	[月次費用] 水道料: 2,500円		
入居諸条件	学生可 性別不問 高齢者相談 法人可 単身可		
保証会社	必須 (オリコフォレントインシュア) 月額保証料: 月額家賃合計の1.8%		
備考			

図面と現況が異なる場合は現況が優先となります。

間取りの「S」はサービスルーム(納戸)です。

情報更新日2026年1月9日

No.29384

お問合せ先



新潟県知事(1)第5725号

社団法人 全国宅地建物取引業保証協会

クライヴルーム株式会社

新潟県新潟市中央区米山 3 丁目1-5 駅南ビル 1F

TEL:0800-800-1988

E-mail: info@clive.co.jp



携帯サイトから物件詳細を閲覧できます！

取引態様	手数料 負担の割合	貸主	借主
仲介先物	手数料 配分の割合	元付	客付