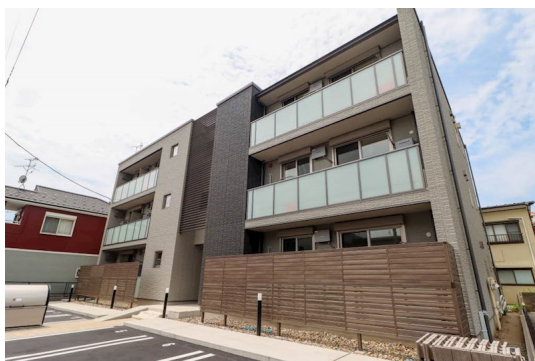


FOR RENT

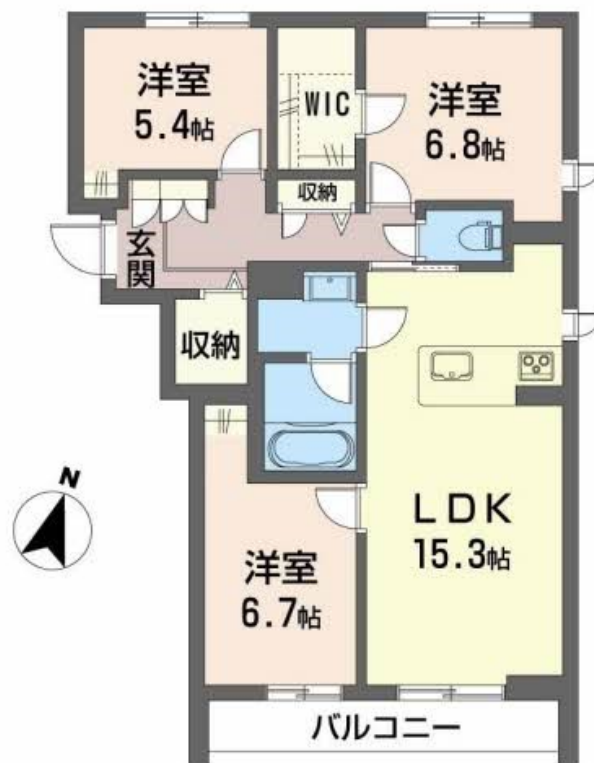
賃料	管理費等
153,000円	8,700円

2F以上,オートロック,モニタ付オートロック,最上階,上階無し,南面バルコニー,陽当たり良好,駅まで平坦,始発駅,メールボックス,平置駐車場,舗装駐車場

【外観】



【間取り図】



間取り	3LDK		
敷金	無	礼金	22万円
敷引 / 償却金	-	保証金	-
物件種別	マンション		
建物名・部屋番号	シャーマゾン米山 303号室		
物件所在地	新潟県新潟市中央区米山3丁目7-3		
交通	信越本線 新潟駅 徒歩11分 上越新幹線 新潟駅 徒歩11分		
間取詳細	洋室(6.8畳) 洋室(6.7畳) 洋室(5.4畳) LDK(15.3畳)		
構造・規模	鉄骨 3階建 3階		
専有面積	78.5㎡	向き	南
築年月	2024年7月	契約期間	2年
損害保険	有	入居時期	2026年2月11日
駐車場	有(敷地内) 12000円/月~		
設備	24時間換気システム, 3口以上コンロ, 3点給湯, B S, I Hクッキングヒーター, TVインターホン, イン		
その他費用	[一時金] ハウスクリーニング費: 95,700円 スマートロック設定費用: 19,800円 [月次費用] 安心サポート24: 1,320円 町会費: 300円		
入居諸条件	ペット相談 二人相談 法人可 単身可		
保証会社	必須 (オリコフォレントインシュア) 初回保証料: 33,000円、月額保証料: 月額賃料合計額の2%		
備考			

図面と現況が異なる場合は現況が優先となります。

間取りの「S」はサービスルーム(納戸)です。

情報更新日2026年1月29日

No.29398

お問合せ先



新潟県知事(1)第5725号
社団法人 全国宅地建物取引業保証協会

クライヴルーム株式会社

新潟県新潟市中央区米山3丁目1-5 駅南ビル1F
TEL:0800-800-1988
E-mail: info@clive.co.jp



携帯サイトから物件詳細を閲覧できます！

取引態様	手数料負担の割合	貸主	借主
仲介先物	手数料配分の割合	元付	客付