

FOR RENT

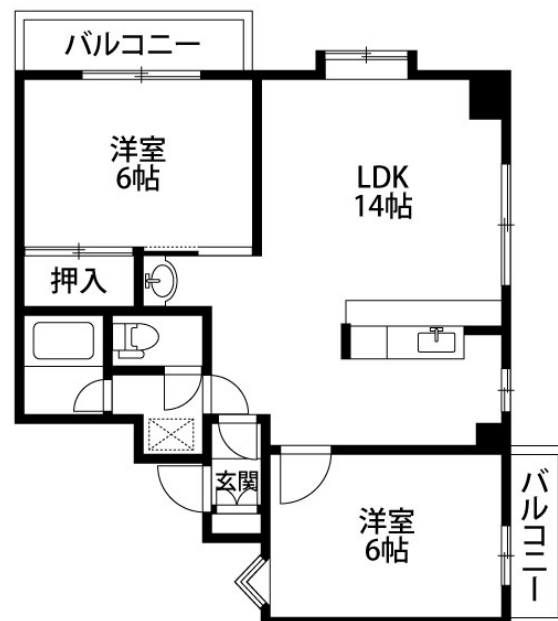
賃料	管理費等
78,000円	0円

2 F 以上, 2 面採光, サンルーム, 眺望良好, 通風良好, 南面バルコニー, 陽当たり良好, 駅前, 外壁タイル張り, 始発駅, 防犯カメラ, 管理室, メールボックス, 平置駐車場

【外観】



【間取り図】



間取り	2LDK		
敷金	1ヶ月	礼金	1ヶ月
敷引 / 償却金	-	保証金	-
物件種別	マンション		
建物名・部屋番号	リパティープラザ東大通 202号室		
物件所在地	新潟県新潟市中央区東大通 2 丁目10-21		
交通	上越新幹線 新潟駅 徒歩7分 新潟県交通 新潟駅前通 バス停徒歩2分		
間取詳細	LDK(14畳) 洋室(6畳) 洋室(6畳)		
構造・規模	鉄骨鉄筋コンクリート 8階建 2階		
専有面積	55㎡	向き	南
築年月	1989年6月	契約期間	2年
損害保険	有 10,000円 12ヶ月	入居時期	2026年2月中旬
駐車場	有(敷地内) 14300円/月 ~ 1台駐車可 駐輪場		
設備	3点給湯, TVインターホン, インターホン, エアコン, ガスキッチン, ガスコンロ 設置可, ガス給湯, シャワ		
その他費用	[一時金] 鍵交換料: 19,800円 抗菌消臭料: 16,500円 消火剤: 4,950円 室内殺菌消毒料: 16,500円 [月次費用] 安心入居サポート: 660円		
入居諸条件	ペット可 学生可 性別不問 高齢者相談 法人可		
保証会社	必須 初回に月額賃料等合計の50%、毎月月額賃料等合計額の1.5%が必要。更新料が1年ごとに1万円		
備考			

図面と現況が異なる場合は現況が優先となります。

間取りの「S」はサービスルーム(納戸)です。

情報更新日2026年1月27日

No.29652

お問合せ先



新潟県知事(1)第5725号
社団法人 全国宅地建物取引業保証協会

クライヴルーム株式会社

新潟県新潟市中央区米山 3 丁目1-5 駅南ビル 1F
TEL:0800-800-1988
E-mail: info@clive.co.jp



携帯サイトから物件詳細を閲覧できます！

取引態様	手数料 負担の割合	貸主	借主
	手数料 配分の割合	元付	客付
仲介先物			