

FOR RENT

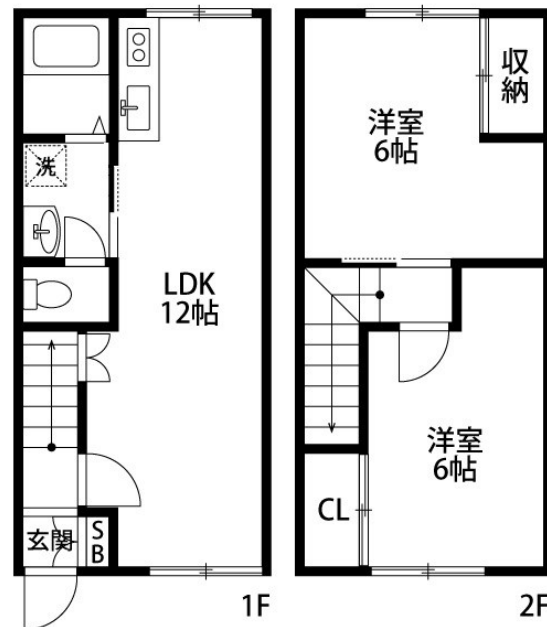
賃料	管理費等
50,000円	3,000円

メゾネット,上階無し,閑静な住宅街,平置駐車場,舗装駐車場

【外観】



【間取り図】



間取り	2LDK		
敷金	無	礼金	無
敷引/償却金	-	保証金	-
物件種別	アパート		
建物名・部屋番号	スカイタウンC棟 6号室		
物件所在地	新潟県新潟市西区上新栄町3丁目9-3		
交通	越後線 寺尾駅 徒歩15分 越後線 新潟大学前駅 徒歩38分		
間取詳細	LDK(12畳) 洋室(6畳) 洋室(6畳)		
構造・規模	木造 2階建 1-2階		
専有面積	59.62㎡	向き	南東
築年月	1993年11月	契約期間	2年
損害保険		入居時期	即時
駐車場	有(敷地内) 4400円/月~		
設備	2口コンロ, 3点給湯, TVインターホン, インターホン, エアコン, エアコン 2台, ガスキッチン, ガス給湯		
その他費用	[一時金] ハウスクリーニング費用: 70,000円 [月次費用] 入居者サポート: 1,800円 町内費: 500円		
入居諸条件	学生可 性別不問 二人可 高齢者相談 法人可		
保証会社	必須 【ニッポンインシュア株式会社】 初回保証料: 月額賃料総額の50% 更新保証料: 1万円 / 1年毎 月額事務手数料: 100円		
備考			

図面と現況が異なる場合は現況が優先となります。

間取りの「S」はサービスルーム(納戸)です。

情報更新日2026年4月28日

No.29813

お問合せ先



新潟県知事(1)第5725号
社団法人 全国宅地建物取引業保証協会

クライヴルーム株式会社

新潟県新潟市中央区米山3丁目1-5 駅南ビル1F
TEL:0800-800-1988
E-mail: info@clive.co.jp



携帯サイトから物件詳細を閲覧できます!

取引態様	手数料負担の割合	貸主	0%	借主	100%
仲介元付(専任)	手数料配分の割合	元付	0%	客付	100%