

FOR RENT

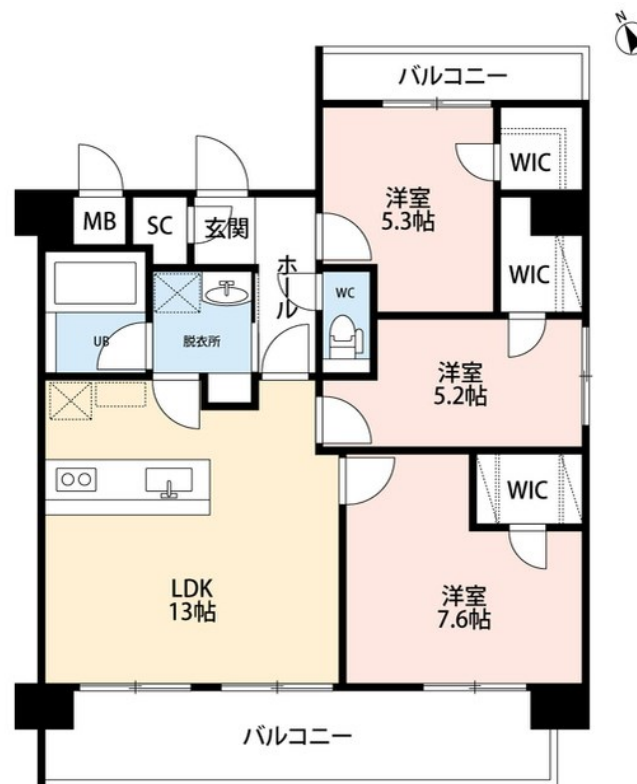
| 賃料 | 管理費等 |
|----------|--------|
| 122,000円 | 8,500円 |

2 F 以上,オートロック,始発駅,防犯カメラ,メールボックス,平置駐車場,舗装駐車場

【外観】



【間取り図】



| 間取り | 3LDK | | |
|----------|---|------|------------|
| 敷金 | 2ヶ月 | 礼金 | 無 |
| 敷引 / 償却金 | - | 保証金 | - |
| 物件種別 | マンション | | |
| 建物名・部屋番号 | パーク万代ミッドコート 701号室 | | |
| 物件所在地 | 新潟県新潟市中央区万代4丁目8-20 | | |
| 交通 | 信越本線 新潟駅 徒歩12分 | | |
| 間取詳細 | 洋室(7.6畳) 洋室(5.3畳) 洋室(5.2畳) LDK(13.8畳) | | |
| 構造・規模 | 鉄筋コンクリート 10階建 7階 | | |
| 専有面積 | 73.42㎡ | 向き | 南西 |
| 築年月 | 2014年8月 | 契約期間 | 2年 |
| 損害保険 | 有 18,000円 24ヶ月 | 入居時期 | 2026年3月26日 |
| 駐車場 | 有(敷地内) 16500円/月 ~ 駐輪場 | | |
| 設備 | 2口コンロ, 3点給湯, B S, I H キッチンヒーター, TV インターホン, ウォークインクローゼット, エア | | |
| その他費用 | [一時金] 鍵交換料: 22,000円 | | |
| 入居諸条件 | 性別不問 二人可 法人可 单身可 | | |
| 保証会社 | 必須 初回保証料30,000円、月額保証料: 月額家賃合計の1% | | |
| 備考 | | | |

図面と現況が異なる場合は現況が優先となります。

間取りの「S」はサービスルーム(納戸)です。

情報更新日2026年2月5日

No.29815

お問合せ先



新潟県知事(1)第5725号
社団法人 全国宅地建物取引業保証協会

クライヴルーム株式会社

新潟県新潟市中央区米山3丁目1-5 駅南ビル1F

TEL:0800-800-1988

E-mail: info@clive.co.jp



携帯サイトから物件詳細を閲覧できます！

| 取引態様 | 手数料 負担の割合 | 貸主 | 借主 |
|------|--------------|----|----|
| 仲介先物 | 手数料 配分の割合 | 元付 | 客付 |