

# FOR RENT

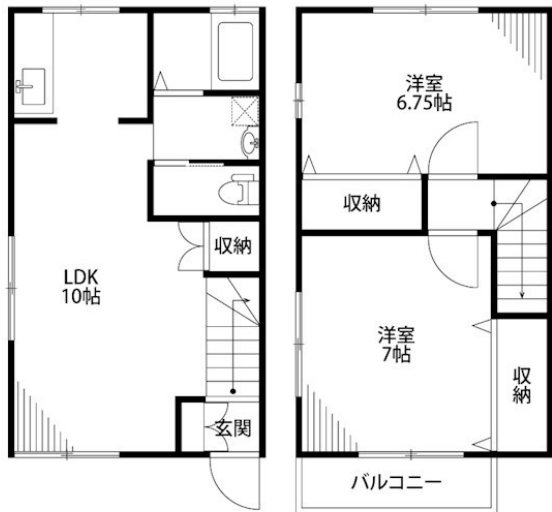
賃料	管理費等
69,000円	0円

メゾネット,上階無し,閑静な住宅街,平置駐車場,舗装駐車場

【外観】



【間取り図】



間取り	2LDK		
敷金	1ヶ月	礼金	1ヶ月
敷引/償却金	-	保証金	-
物件種別	アパート		
建物名・部屋番号	リバージュ青山東 B6号室		
物件所在地	新潟県新潟市西区平島3丁目4-4		
交通	越後線 青山(新潟)駅 徒歩17分 越後線 関屋(新潟)駅 徒歩23分		
間取詳細	洋室(6.75畳) 洋室(7畳) LDK(10畳)		
構造・規模	木造 2階建 1-2階		
専有面積	63.3㎡	向き	北東
築年月	2003年2月	契約期間	2年
損害保険	有 20,450円 24ヶ月	入居時期	即時
駐車場	付(無料)		
設備	3点給湯,インターホン,エアコン,ガスキッチン,ガス給湯,キッチンに窓,クローゼット,クローゼット2		
その他費用	[一時金] 鍵交換料: 22,000円		
入居諸条件	二人可 法人可 子供相談		
保証会社			
備考			

図面と現況が異なる場合は現況が優先となります。

間取りの「S」はサービスルーム(納戸)です。

情報更新日2026年6月18日

No.29847



新潟県知事(1)第5725号  
社団法人 全国宅地建物取引業保証協会  
**クライヴルーム株式会社**  
新潟県新潟市中央区米山3丁目1-5 駅南ビル1F  
TEL:0800-800-1988  
E-mail: info@clive.co.jp



携帯サイトから物件詳細を閲覧できます!

取引態様	手数料負担の割合	貸主	借主
仲介先物	手数料配分の割合	元付	客付