

FOR RENT

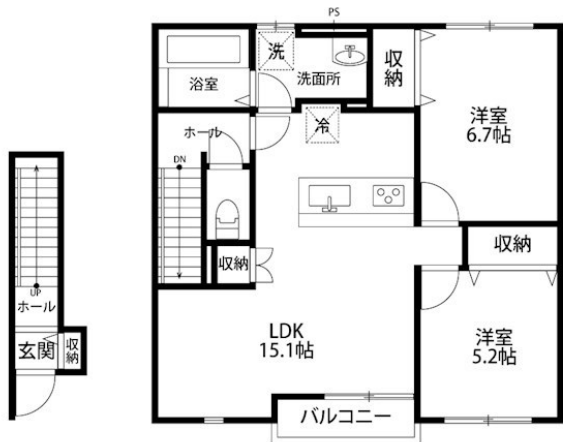
賃料	管理費等
86,000円	4,000円

2 F 以上,最上階,上階無し,通風良好,駅まで平坦

【外観】



【間取り図】



間取り	2LDK		
敷金	無	礼金	無
敷引 / 償却金	-	保証金	-
物件種別	アパート		
建物名・部屋番号	ファミリーA 202号室		
物件所在地	新潟県新潟市中央区上所 2 丁目19-6		
交通	越後線 上所駅 徒歩19分 新潟交通 ユニゾンプラザ前 バス停徒歩3分		
間取詳細	LDK(15.1畳) 洋室(6.7畳) 洋室(5.2畳)		
構造・規模	木造 2階建 2階		
専有面積	65.83㎡	向き	
築年月	2023年1月	契約期間	2年
損害保険	有	入居時期	2026年3月1日
駐車場	有(敷地内) 5500円/月 ~		
設備	3 口以上コンロ, 3 点給湯, B S, T V インターホン, エアコン, カウンターキッチン, ガスコンロ設置可, ガ		
その他費用	[月次費用] 家財保険相当額 : 900円		
入居諸条件	性別不問 二人可 法人可 子供可 単身可		
保証会社	必須 初回保証料:賃料総額50%、月額保証料 : 賃料総額 1 %、更新保証料 : なし		
備考			

図面と現況が異なる場合は現況が優先となります。 間取りの「S」はサービスルーム(納戸)です。

情報更新日2026年2月8日 No.29889

お問合せ先

新潟県知事(1)第5725号
社団法人 全国宅地建物取引業保証協会
クライヴルーム株式会社
新潟県新潟市中央区米山 3 丁目1-5 駅南ビル 1 F
TEL:0800-800-1988
E-mail : info@clive.co.jp



携帯サイトから物件詳細を閲覧できます！

取引態様	手数料負担の割合	貸主	借主
仲介先物	手数料配分の割合	元付	客付