

FOR RENT

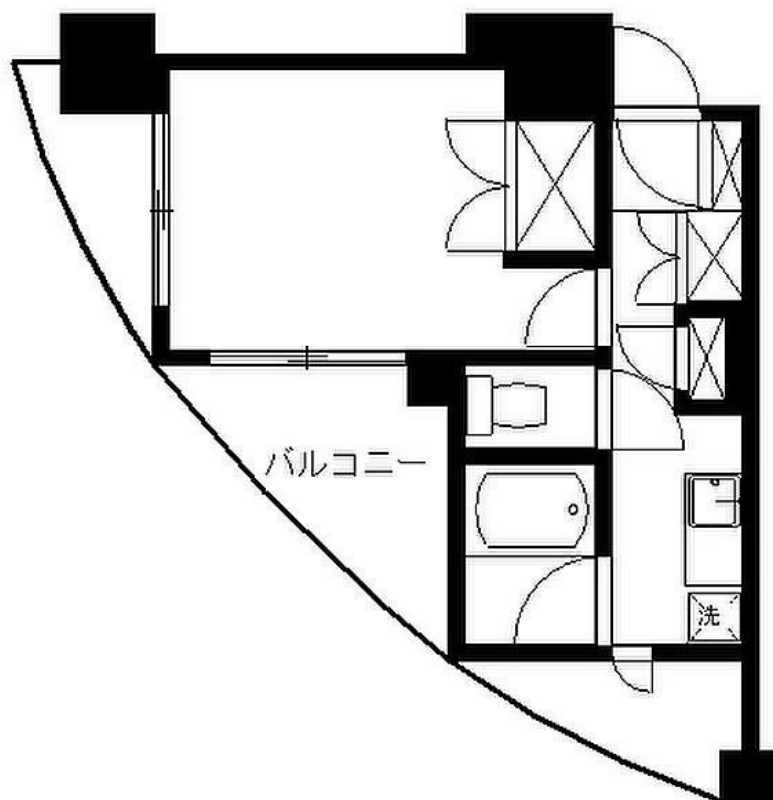
賃料	管理費等
33,000円	6,000円

2 F 以上,オートロック,最上階,上階無し,駅まで平坦,外壁タイル張り,分譲タイプ,メールボックス

【外観】



【間取り図】



間取り	1K		
敷金	無	礼金	無
敷引 / 償却金	-	保証金	-
物件種別	マンション		
建物名・部屋番号	メゾン・ド・レノン 902号室		
物件所在地	新潟県新潟市中央区笹口 1 丁目26-1		
交通	信越本線 新潟駅 徒歩8分 新潟交通 笹口 バス停徒歩6分		
間取詳細	洋室(7畳)		
構造・規模	鉄筋コンクリート 9階建 9階		
専有面積	22.73㎡	向き	
築年月	1991年3月	契約期間	2年
損害保険	有 16,000円 24ヶ月	入居時期	2026年2月28日
駐車場	無 駐輪場		
設備	B S, I H キッチンヒーター, インターホン, エアコン, ガス給湯, クローゼット, シャワー, シューズボツ		
その他費用	[一時金] 鍵交換料: 24,200円 [月次費用] 24時間安心サポート: 2,750円		
入居諸条件	学生可 性別不問 法人可 单身可		
保証会社	必須 初回保証料月額賃料合計の70% 年間保証委託料1万円 月額保証委託料880円(税込)		
備考			

図面と現況が異なる場合は現況が優先となります。

間取りの「S」はサービスルーム(納戸)です。

情報更新日2026年2月10日

No.29907

お問合せ先



新潟県知事(1)第5725号
社団法人 全国宅地建物取引業保証協会

クライヴルーム株式会社

新潟県新潟市中央区米山 3 丁目1-5 駅南ビル 1 F

TEL:0800-800-1988

E-mail: info@clive.co.jp



携帯サイトから物件詳細を閲覧できます！

取引態様	手数料 負担の割合	貸主	借主
仲介先物	手数料 配分の割合	元付	客付