

FOR RENT

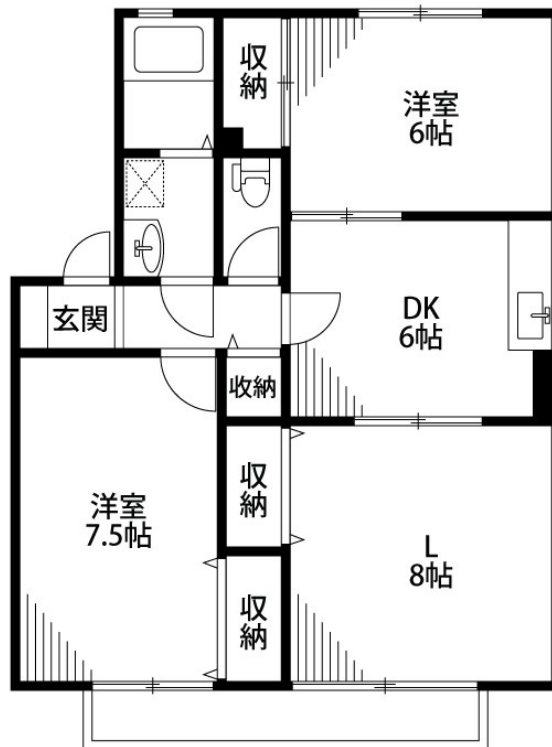
賃料	管理費等
63,000円	2,000円

陽当たり良好,閑静な住宅街,平置駐車場,舗装駐車場

【外観】



【間取り図】



図面と現況が異なる場合は現況が優先となります。

間取りの「S」はサービスルーム(納戸)です。

間取り	3DK		
敷金	1ヶ月	礼金	1ヶ月
敷引 / 償却金	-	保証金	-
物件種別	アパート		
建物名・部屋番号	パークタウン新和 B102号室		
物件所在地	新潟県新潟市中央区新和 4丁目1-2		
交通	越後線 上所駅 徒歩16分 信越本線 新潟駅 徒歩33分		
間取詳細	DK(6畳) 洋室(8畳) 洋室(7.5畳) 洋室(6畳)		
構造・規模	軽量鉄骨 2階建 1階		
専有面積	62.1㎡	向き	南
築年月	1995年3月	契約期間	2年
損害保険	有	入居時期	2026年5月中旬
駐車場	有(敷地内) 3300~5500円/月 駐輪場		
設備	3点給湯,BS,インターホン,エアコン,ガスキッチン,ガス給湯,クローゼット,シャワー,シャワー付洗		
その他費用	[一時金] 鍵交換料:22,000円 室内消毒:16,500円 [月次費用] 町内費:300円 Life24:825円		
入居諸条件	二人可 法人可 子供相談		
保証会社	必須 初回保証料:賃料総額50% 月額保証料:賃料総額1% 更新保証料:20,000円(2年毎)		
備考			

情報更新日2026年2月10日

No.29910

お問合せ先



新潟県知事(1)第5725号
社団法人 全国宅地建物取引業保証協会

クライヴルーム株式会社

新潟県新潟市中央区米山3丁目1-5 駅南ビル1F
TEL:0800-800-1988
E-mail: info@clive.co.jp



携帯サイトから物件詳細を閲覧できます！

取引態様	手数料 負担の割合	貸主	借主
仲介先物	手数料 配分の割合	元付	客付