

# FOR RENT

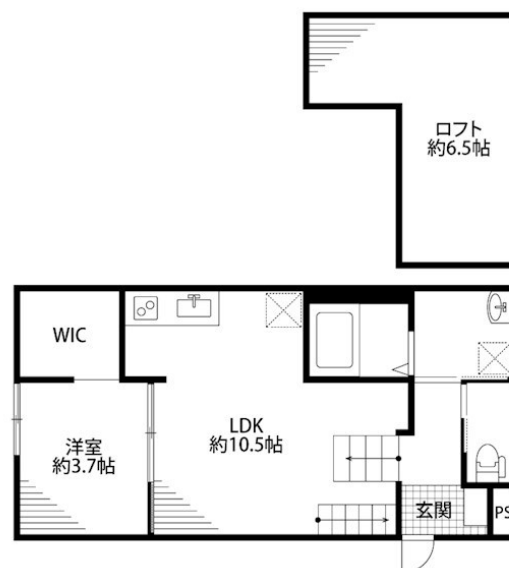
賃料	管理費等
78,000円	4,000円

オートロック,角住戸,陽当たり良好,駅まで平坦,閑静な住宅街,防犯カメラ,平置駐車場,舗装駐車場

【外観】



【間取り図】



間取り	1LDK		
敷金	無	礼金	1ヶ月
敷引 / 償却金	-	保証金	-
物件種別	アパート		
建物名・部屋番号	75apartment.神道寺南 102号室		
物件所在地	新潟県新潟市中央区神道寺南 2丁目1-33		
交通	新潟交通 女池桜木町 バス停徒歩12分 上越新幹線 新潟駅 徒歩33分		
間取詳細	LDK(10.2畳) 洋室(3.7畳) ロフト(6.8畳)		
構造・規模	木造 2階建 1階		
専有面積	37.37㎡	向き	南
築年月	2024年10月	契約期間	2年
損害保険	有 16,000円 24ヶ月	入居時期	2026年3月下旬
駐車場	有(敷地内) 5000円/月 ~ 1台駐車可		
設備	24時間換気システム, 3点給湯, IHクッキングヒーター, TVインターホン, インターホン, エアコン, ガ		
その他費用	[月次費用] 町内会費: 175円		
入居諸条件	ペット不可 性別不問 二人相談 法人可 単身可		
保証会社	必須 初回保証料: 30,000円 月額保証料: 1,000円		
備考			

図面と現況が異なる場合は現況が優先となります。

間取りの「S」はサービスルーム(納戸)です。

情報更新日2026年2月12日

No.29943

お問合せ先



新潟県知事(1)第5725号

社団法人 全国宅地建物取引業保証協会

クライヴルーム株式会社

新潟県新潟市中央区米山3丁目1-5 駅南ビル1F

TEL:0800-800-1988

E-mail: info@clive.co.jp



携帯サイトから物件詳細を閲覧できます！

取引態様	手数料 負担の割合	貸主	借主
仲介先物	手数料 配分の割合	元付	客付