

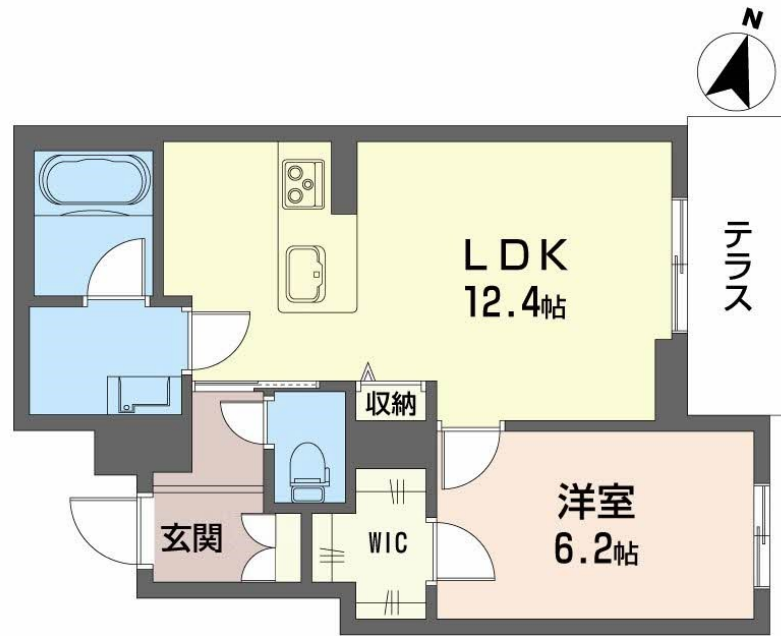
賃料	管理費等
116,000円	11,000円

オートロック, モニタ付オートロック, 駅まで平坦, 始発駅, 平置駐車場, 舗装駐車場

【外観】



【間取り図】



間取り	1LDK		
敷金	無	礼金	23.2万円
敷引/償却金	-	保証金	-
物件種別	マンション		
建物名・部屋番号	シャームゾン笹和 103号室		
物件所在地	新潟県新潟市中央区笹口2丁目7-1		
交通	上越新幹線 新潟駅 徒歩7分 越後線 上所駅 徒歩26分		
間取詳細	LDK(12.4畳) 洋室(6.2畳)		
構造・規模	鉄骨 4階建 1階		
専有面積	46.5㎡	向き	東
築年月	2026年4月下旬	契約期間	2年
損害保険	有	入居時期	2026年4月上旬
駐車場	有(敷地内) 8800~13200円/月 駐輪場		
設備	24時間換気システム, 3口以上コンロ, 3点給湯, IHクッキングヒーター, TVインターホン, インターホ		
その他費用	[一時金] ハウスクリーニング費: 79,200円 [月次費用] シャームゾンライフSUPPORT: 1,320円 町内会費: 200円		
入居諸条件	ペット可 性別不問 二人相談 法人可 単身可		
保証会社	必須 (オリコフォレントインシュア) 初回保証料: 33,000円、月額保証料: 月額賃料合計額の2%		
備考			

図面と現況が異なる場合は現況が優先となります。

間取りの「S」はサービスルーム(納戸)です。

情報更新日2026年4月3日

No.30008



新潟県知事(1)第5725号
社団法人 全国宅地建物取引業保証協会
クライヴルーム株式会社
新潟県新潟市中央区米山3丁目1-5 駅南ビル1F
TEL:0800-800-1988
E-mail: info@clive.co.jp



携帯サイトから物件詳細を閲覧できます!

取引態様	手数料負担の割合	貸主	借主
仲介先物	手数料配分の割合	元付	客付