

FOR RENT

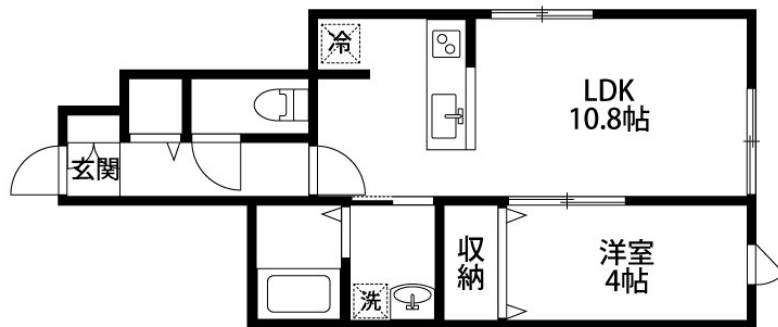
| | |
|---------|--------|
| 賃料 | 管理費等 |
| 62,000円 | 2,000円 |

角住戸,電子キー,電子ロック,デザイナーズ,閑静な住宅街,平置駐車場,舗装駐車場

【外観】



【間取り図】



| | | | |
|----------|--|------|-----------|
| 間取り | 1LDK | | |
| 敷金 | 1ヶ月 | 礼金 | 1ヶ月 |
| 敷引/償却金 | - | 保証金 | - |
| 物件種別 | アパート | | |
| 建物名・部屋番号 | イニエ水道町 101号室 | | |
| 物件所在地 | 新潟県新潟市中央区水道町1丁目5242-37 | | |
| 交通 | 越後線 白山(新潟)駅 徒歩15分 新潟交通 水道町一丁目 バス停徒歩2分 | | |
| 間取詳細 | LDK(10.8畳) 洋室(4畳) | | |
| 構造・規模 | 木造 3階建 1階 | | |
| 専有面積 | 38.02㎡ | 向き | 北西 |
| 築年月 | 2017年3月 | 契約期間 | 2年 |
| 損害保険 | 有 18,000円 24ヶ月 | 入居時期 | 2026年4月上旬 |
| 駐車場 | 有(敷地内) 8800円/月 ~ 駐輪場 | | |
| 設備 | 2口コンロ, 3点給湯, B S, C A T V, I Hクッキングヒーター, T Vインターホン, インターホン, エアコ | | |
| その他費用 | [一時金] 鍵設定料: 5,500円 室内消毒: 16,500円 トラブルサポート: 16,500円 [月次費用] 町内費: 300円 | | |
| 入居諸条件 | 学生可 性別不問 二人相談 法人可 単身可 | | |
| 保証会社 | 可 詳細はお問合せください。 | | |
| 備考 | | | |

図面と現況が異なる場合は現況が優先となります。

間取りの「S」はサービスルーム(納戸)です。

情報更新日2026年4月9日

No.30020

お問合せ先



新潟県知事(1)第5725号
社団法人 全国宅地建物取引業保証協会

クライヴルーム株式会社

新潟県新潟市中央区米山3丁目1-5 駅南ビル1F
TEL:0800-800-1988
E-mail: info@clive.co.jp



携帯サイトから物件詳細を閲覧できます!

| | | | |
|------|----------|----|----|
| 取引態様 | 手数料負担の割合 | 貸主 | 借主 |
| 仲介先物 | 手数料配分の割合 | 元付 | 客付 |