

# FOR RENT

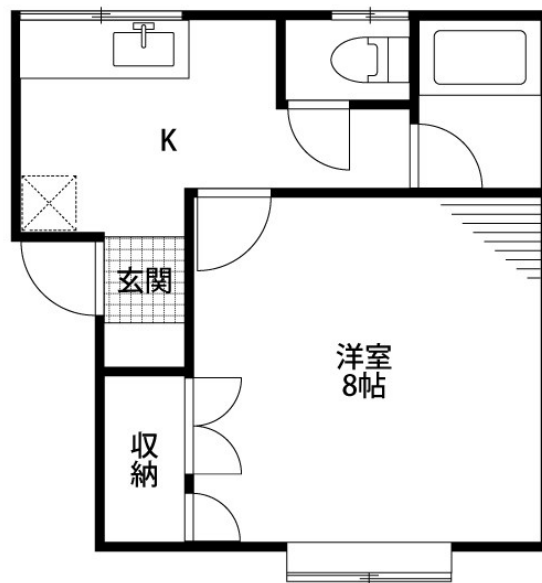
賃料	管理費等
36,000円	0円

平置駐車場,舗装駐車場

【外観】



【間取り図】



間取り	1K		
敷金	1ヶ月	礼金	1ヶ月
敷引/償却金	-	保証金	-
物件種別	アパート		
建物名・部屋番号	スリーハイツ 107号室		
物件所在地	新潟県新潟市東区上木戸4丁目3-2		
交通	白新線 東新潟駅 徒歩33分 新潟交通 牡丹山五丁目 バス停徒歩2分		
間取詳細	洋室(8畳)		
構造・規模	木造 2階建 1階		
専有面積	29.75㎡	向き	南
築年月	1988年1月	契約期間	2年
損害保険	有	入居時期	即時
駐車場	有(敷地内) 2000円/月~		
設備	TVインターホン,インターホン,エアコン,ガスキッチン,ガス給湯,シャワー,シューズボックス,トイレ		
その他費用			
入居諸条件	ペット可 法人可 単身可		
保証会社			
備考			

図面と現況が異なる場合は現況が優先となります。

間取りの「S」はサービスルーム(納戸)です。

情報更新日2026年4月28日

No.30154

お問合せ先



新潟県知事(1)第5725号  
社団法人 全国宅地建物取引業保証協会

**クライヴルーム株式会社**

新潟県新潟市中央区米山3丁目1-5 駅南ビル1F

TEL:0800-800-1988

E-mail: info@clive.co.jp



携帯サイトから物件詳細を閲覧できます!

取引態様	手数料負担の割合	貸主	借主
仲介先物	手数料配分の割合	元付	客付