

FOR RENT

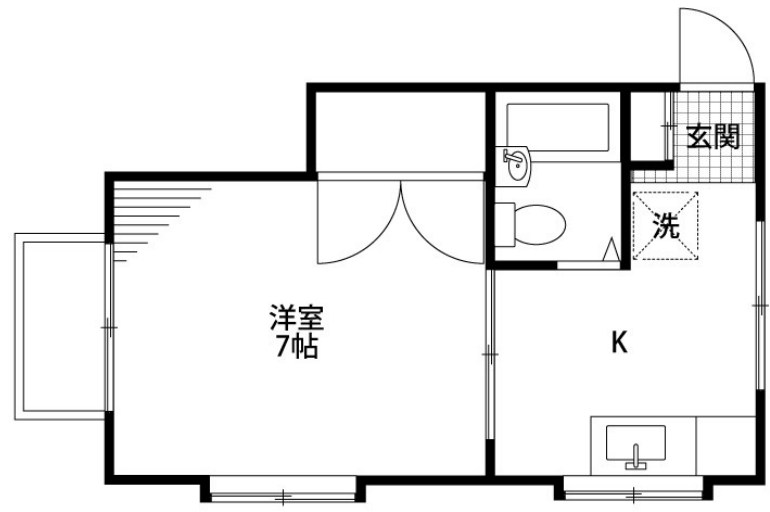
賃料	管理費等
35,500円	0円

2面採光,陽当たり良好,閑静な住宅街

【外観】



【間取り図】



間取り	1K		
敷金	1ヶ月	礼金	1ヶ月
敷引/償却金	-	保証金	-
物件種別	アパート		
建物名・部屋番号	グリーンヒル掘割 105号室		
物件所在地	新潟県新潟市中央区堀割町3-32		
交通	越後線 関屋(新潟)駅 徒歩11分 越後線 青山(新潟)駅 徒歩14分		
間取詳細	洋室(7畳)		
構造・規模	木造 2階建 1階		
専有面積	23.02㎡	向き	
築年月	1986年5月	契約期間	2年
損害保険	有 18,000円 24ヶ月	入居時期	即時
駐車場	無		
設備	CATV, TVインターホン, インターホン, エアコン, ガスキッチン, ガス給湯, キッチンに窓, クローゼツ		
その他費用	[一時金] 鍵交換: 19,800円		
入居諸条件	性別不問 法人可 単身可		
保証会社	必須 初回保証料: 30,000円、継続保証料: 15,000円/年		
備考			

図面と現況が異なる場合は現況が優先となります。

間取りの「S」はサービスルーム(納戸)です。

情報更新日2026年6月26日

No.30346



新潟県知事(1)第5725号
社団法人 全国宅地建物取引業保証協会
クライヴルーム株式会社
新潟県新潟市中央区米山3丁目1-5 駅南ビル1F
TEL:0800-800-1988
E-mail: info@clive.co.jp



携帯サイトから物件詳細を閲覧できます!

取引態様	手数料負担の割合	貸主	借主
仲介先物	手数料配分の割合	元付	客付